

# ALLT

## Lýsing

KYNNINGARBLAÐ



FORLAGIÐ

Alltaf opið á [www.forlagid.is](http://www.forlagid.is)

ÞRIÐJUDAGUR 30. ágúst 2022



Bláber eru holl og góð búbót.

## Nú er berjatíð

thordisg@frettabladid.is

Ber eru rík af C-vítamíni, steinefnum og andoxunarefnum og jafnvel talin hafa lækningamátt. Tilvalið er að drifa sig í berjamó og gera sultur, saft og hlaup.

Krækiber eru algeng í þurrlandi, brekkum og móum. Berin verða svört að lit fullþroska og úr þeim er gerð saft eða hlaup.

Aðalbláber eru algengust á Norðurlandi og Vestfjörðum. Þau vaxa í skógarbotnum, móum og lautum og verða fullþroska eftir miðjan ágúst, blásvört, rauð að innan og bragðmikil. Úr þeim eru gerðar sultur, hlaup og saft. Bláber eru mjög góð í bökum, en líka ein og sér með rjóma.

Fagurblá bláber finnast víða um land, sérstaklega í vot- og mólendi. Úr þeim má gera sultu, hlaup, saft og nota í bakstur, súpur og grauta.

### Reyniber eru líka góð

Hrútaber finnast í skógarbotnum og gróðursælum brekkum víða um land. Þau eru fallega rauð, safamikil og súrsæt, og einstaklega góð í hlaup með villibráð.

Rífsber og sólber eru góð í hlaup, saft og sólber í sultu. Best er að tina berin áður en þau verða fullþroska, því grænjaxlar gefa hleypiefni og gott er að hafa stílka og blöð með.

Reyniber eru tínd að hausti þegar þau eru orðin fallega rauð og ekki er verra að næturfrost hafi verið áður. Reyniberjahlaup er mjög gott en leggja þarf berin í bleyti í þrjá sólarhringa og skipta um vatn daglega til að ná burtu remmubragði. ■

HEIMILD: LEIDBEININGASTOD.IS

POWERFUL NUTRITION  
FROM PLANTS

### ALOE VERA

MELTING & BÓLGUR



www.celsus.is



Skarphéðinn Smith er framkvæmdastjóri S. Guðjónsson en verslun fyrirtækisins er staðsett á Smiðjuvegi í Kópavogi.

FRÉTTABLAÐIÐ/EYÞÓR

# Góð lýsing og ljósabúnaður er mikilvægur þáttur í tilverunni

S. Guðjónsson hefur frá árinu 1967 boðið landsmönnum upp á fjölbreytt vöruúrval og þjónustu þegar kemur að lýsingu og ljósabúnaði. Lýsing getur haft bæði áhrif á heilsu okkar og skapað réttu heildarmyndina fyrir heimili og vinnustaði. **2**



Falleg óbein lýsing með sérstökum hornprófil.  
MYNDIR/ÞSENDAR



Oft á „less is more“ við í útlýsingu. Við viljum fá samspil ljóss og skugga.

Góð vinnulýsing í eldhúsinu er mjög mikilvæg.



Svart er mjög í tisku um þessar mundir.

S. Guðjónsson er rötgróid fyrir-tæki sem hefur frá árinu 1967 flutt inn lýsingarbúnað og síðar raflagnaefni. Fyrirtækið þjónar breiðum hópi viðskiptavina, þar helst rafverktökum og rafvirkjum, rafhönnuðum, arkitektum og hönnuðum en einnig eru ýmis fyrirtæki í hópi viðskiptavina sem og einstaklingar. Í dag er fyrirtækið hluti af Fagkaupum ehf. sem er samsteypa níu rekstrareininga, sem allar starfa að mestu leyti á fagaðilamarkaði.

„Lýsing og ljósabúnaður er stór hluti af innflutningi okkar og má segja svolítið okkar DNA,“ segir Skarphéðinn Smith, framkvæmdastjóri S. Guðjónsson. „Helstu verkefni okkar gegnum tíðina hafa verið stærri verkefni, svo sem skrifstofur, verslanir, listasöfn, hótél, stofnanir og iðnaðarhúsnæði svo fátt eitt sé nefnt, en við erum einnig með talsvert af búnaði fyrir heimili. Við höfum þó sérhæft okkur aðallega í ákveðinni tegund lýsingar til heimilisnota, eins og innfellum ljósum, kösturum, kastarabratum og ýmiss konar LED-lausnum. Við höfum kannski

síður verið í skrautljósunum á borð við hangandi borðstofuljós, borðlampa eða standlampa.“

#### Tískan fer í hringi

Þegar kemur að lýsingu fyrir heimili er mikilvægt að vanda vel til verka og þegar um nýbyggingu er að ræða þá borgar sig að leita ráða strax á hönnunarstigi, segir Skarphéðinn. „Lýsingin á heimilinu þarf að vera hluti af heildarbrag og arkitektúr hússins. Þetta þarf allt að tala saman og við þurfum að hugsa um bæði útlit og hagkvæmni. Samspil lýsingar og dagsbirtu er einnig mikilvægt. Íslendingar búa við langan og dimman vetur þar sem raflýsingin þarf að sjá fyrir lýsingunni, en svo er mikilvægt að nýta dagsbirtuna þegar hennar nýtur við.“

Þegar kemur að lýsingu eru ákveðnir tiskustraumar eins og víða annars staðar. „Í mörg ár hefur verið í tisku að blanda saman annars vegar því sem við köllum „hörð lýsing“ og er þá yfirleitt í formi innfellaðra kastara og hins vegar óbeinni „mjúkri lýsingu“. Hörð lýsing er meira

„spot“ lýsing þar sem við sjáum vel kúrfur og geisla ljósanna. En þessi óbeina lýsing sem við köllum er þá oft langar lengjur sem settar eru þar sem loft og veggir mætast og þannig flæðir ljósið eins og mjúkur foss niður veggina. Lýsingin er þannig falin í þar til smíðaðri rauf. Þetta er búið að vera nokkuð lengi í tisku og stendur alltaf fyrir sínu enda er mjög gott að hafa þessa mjúku lýsingu með.“

Tískan fer líka í hringi þegar kemur að lömpum, að sögn Skarphéðins. „Þegar kemur að litavali lampna þá var svart vinsælt fyrir einhverjum áratugum. Svo voru allir í álgráum lit í kringum aldamót og svona til 2007–2008. Þá kom hvítt sterkt inn en nú er svart orðið mjög vinsælt aftur, ásamt auðvitað hvítu sem er alltaf klassískt. Þá eru líka hlýir brass- og koparlitir að koma mikið inn.“

**Getur haft áhrif á heilsu okkar** Skarphéðinn segir landsmenn orðna meðvitaðri en áður um mikilvægi góðrar lýsingar og jafnvel áhrif lýsingar á heilsu okkar.

„Það á sérstaklega við um lýsingu á vinnustöðum. Við sitjum mögulega í 8-9 tíma á dag við skrifborð og þá getum við haft töluverð áhrif með því að stilla lýsinguna rétt.“ Þannig getur mismunandi hitastig á lýsingunni, hvort hún sé bláleit og köld eða meira út í rauðgulan eða hlýhvítan lit skipt máli. „Með því að stilla þetta til yfir daginn í bland við ljósstyrkin höfum við áhrif á hormóna líkamans sem heita kortísól og melatónin en þeir stjórna í hvaða ástandi líkaminn er hvað varðar svefn eða þreytu. Þannig getum við haft áhrif á þreytu og þar af leiðandi líðan og afköst.“

Þegar kemur að heimilum eru landsmenn almennt minna í þessum þælingum, segir Skarphéðinn. „Engu að síður þurfum við að vera vel meðvituð um mikilvægi lýsingar. Því lýsing hefur ekki bara áhrif á heilsu okkar, heldur er hún verulega mikilvægur þáttur í að skapa rétta heildarmynd. Falleg húsgögn, málverk eða falleg gölfefni njóta sín enn betur ef lýsingin er faglega unnin. Þetta helst svo mikið í hendur.“

#### Góð útlýsing bætir umhverfið

Útlýsing á Íslandi skiptir eflaust meira máli en víða annars staðar, segir Skarphéðinn. „Við búum svo lengi við myrkrur og tímunn sem útlýsingar er þörf yfir sólarhringinn er mun meiri hér en víða erlendis. Í desember förum við í vinnuna í myrkri og við komum heim í myrkri. Við hjá S. Guðjónsson höfum því þó nokkra reynslu í gegnum tíðina af því að aðstoða fólk að lýsa upp hús sín og garða. Þá lýsum við til dæmis upp svæði þar sem þess þörf, svo sem gönguleiðir, kringum settsvæði, við heita pottinn, við grillið, lýsum upp falleg tré jafnvel og fallegar grjóthleðslur.

En um leið er mikilvægt að leyfa myrkrinu að njóta sín og það er mikilvægt að skapa rétt andrúmsloft með samspili ljóss og skugga. Við hvetjum fólk til að kíkja til okkar með teikningar eða ljósmyndir af garðinum og við aðstoðum við að finna lausnir við hæfi.“ ■

Nánar á sg.is.



Eggert segir að Húsasmiðjan í Skútuvogi sé með eitt mesta úrval af Philips snjallperum í allri Skandinavíu.

FRÉTTABLAÐIÐ/  
ANTON BRINK

# Snjallvæðing heimilisins hefst í Húsasmiðjunni

Húsasmiðjan býður upp á gríðarlegt úrval snjalllausna fyrir heimili. Hægt er að snjallvæða heimilið frá A-Ö eftir heimsókn þangað. Markmið Húsasmiðjunnar er að vera með besta úrval landsins af snjalllausnum.

Húsasmiðjan setur snjalllausnir á oddinn og ætlar sér að taka forystu í snjallvæðingu heimilisins. Snjalllýsing frá Phillips hefur verið seld í Húsasmiðjunni frá árinu 2018 og sífellt bætist við vöruúrvalið, að sögn Eggerts Gottskálkssonar vörustjóra hjá Húsasmiðjunni.

„Við erum með tvær línur í snjalllýsingu frá Phillips, þær heita Hue og Wiz. Hue er flaggskipið í þessum vörum og býður upp á marga möguleika eins og sam tengingar við sjónvörp og Spotify. Wiz er aftur á móti einfaldara og er meira keypt af yngra fólki,“ útskýrir hann.

Spurður að því hver helsti munurinn sé á þessum tveimur vöruflokkum segir hann að Wiz sé frekar hugsað fyrir einfaldar aðgerðir eins og að kveikja, slökkva og stilla birtustig en að Hue bjóði upp á fjölbreyttari stillingarmöguleika.

## Óteljandi stillingarmöguleikar

„Með samtengingu við Spotify og sjónvarp er til dæmis hægt að láta ljósin breytast í takt við tónlist, sem er skemmtilegt í barnaherbergjum, eða ef þú ert að halda veislu. Það er líka hægt að tíma stilla ljósin, til dæmis þannig að þau kvikni og slökkni alltaf ákveðnum tímum. Það er hægt bæði með Hue og Wiz. Þú getur til dæmis stillt ljósin þannig að þau kvikni alltaf inni á baðherberginu á ákveðnum tímum á nóttunni þannig að það líti út fyrir að þú sért að fara á klósettið ef þú ert ekki heima,“ segir hann.

„Þá er hægt að stilla það þannig að það gerist ekki alltaf á sama tíma, kannski kvikna þau eina nóttina klukkan þrjú og næstu korter yfir þrjú. Ef einhver er að fylgjast með húsinu þínu þá grunar hann síður að enginn sé heima ef ljósin kvikna á mismunandi tímum. Ef þú hefur séð Home Alone þá veistu að þú þarft að



Í stærri verslunum Húsasmiðjunnar eru ljósin uppsett og hægt að sjá með eigin augum hvernig þau virka.



Hægt er að kaupa bæði inni- og útiljós, perur og ljóskastara, lampa og loftljós af öllum stærðum og gerðum í snjallljósalínu Philips Hue.



Í september er tilbod á startpakka frá Philips Hue.

passa þig á því,“ segir hann og hlær.

Stillimöguleikarnir fyrir ljósin eru óteljandi. Auk þess að tíma setja þau eða tengja við önnur öpp eins og Spotify, er hægt að stilla mismunandi liti og birtu á ákveðnum tímum dags. Það er meðal annars hægt að stilla ljósin á morgnana þannig að þau líki eftir sólarupprás.

„Það er hægt að stilla á hvíta birtu, sem líkist dagsbirtu. Þá eru ljósin svipuð og í lómpum sem

hafa verið notaðir gegn skammdegisþunglyndi. Þú getur stillt ljósin á morgnana þannig að birtan eykst smám saman þar til dagsbirta er komin inn í svefnherbergið.

Ég hefði ekki trú að því sjálfur fyrr en ég prófaði þetta, en þetta auðveldar manni gríðarlega að vakna á morgnana, sérstaklega á skammdeginu,“ segir Eggert.

## Einfalt í notkun

Ljósunum er hægt að stjórna á einfaldan hátt í gegnum app í símanum. Einnig er hægt að tengja þau við Google home eða Alexa. Perurnar eru einfaldlega settar í þá lampa og ljósastæði sem fyrir eru á heimilinu.

„Viðmótið á appinu er mjög neytendavænt svo allir geti lært að nota það. Þetta er neytendavara og hver og einn á að geta opnað pakkann, sett peruna í og fengið hana til að virka án þess að nota tæknimann. Appið sér svo um alla stýringu á ljósum heimilisins,“ segir Eggert. „Það er hægt að kaupa startpakka frá Hue en inni í honum eru nokkrar perur og brú sem þú stingur í samband við netbeini. Brúin sér til þess að öll ljósin tali við Philips Hue appið. Við verðum með sérstakt tilbod á startpakkanum núna í september.“

Eggert segir að snjallperur séu

framtdiðin í öllum perum. „Það verður þannig í framtíðinni að öll ljós á heimilinu verða stillanleg með appi. Þú þarft ekki einu sinni að vera heima hjá þér þegar þú stillir ljósin. Þú getur verið hvar sem er í heiminum og stýrt ljósunum heima hjá þér,“ segir hann og bætir við að fyllsta öryggis hafi verið gætt við gerð appsins og ekki sé hægt að hakka sig inn í það.

## Gríðarlegt úrval

Eggert segir Húsasmiðjuna eiga gríðarlegt úrval af snjallljósum frá Philips, bæði perum og lómpum, inniljósum og útiljósum.

„Ég held að ég geti fullyrt að við séum með eitt mesta úrvalið af Hue ljósum í allri Skandinavíu, hér í Húsasmiðjunni í Skútuvogi. En við erum með gott úrval í öllum verslunum Húsasmiðjunnar,“ segir hann.

„Við erum einnig með gott úrval af öðrum snjalllausnum, eins og myndavélum, reykskynjurum, hurðaskynjurum, hitaskynjurum á grillið og fleira. Þú getur snjallvætt heimilið frá A-Ö í Húsasmiðjunni.“

Í stærri verslunum Húsasmiðjunnar eru ljósin uppsett og hægt að sjá með eigin augum hvernig þau virka og viðskiptavinir geta prófað að stjórna ljósunum sjálfir. Þar er einnig starfsfólk sem er boðið og býið að aðstoða viðskiptavini við að velja réttu ljósin fyrir heimilið. ■

Nánari upplýsingar á husa.is

# Lýsing gegnir lykilhlutverki í hönnun



Sjöfn Þórðardóttir sjofn @frettabladid.is

Berglind Berndsen innanhússarkitekt hefur ástríðu fyrir vinnunni sinni og fjölbreytileika verkefna. Það á meðal annars við þegar kemur að því að ná fram réttri lýsingu í hverju rými og segir Berglind að það geti skipt sköpum fyrir lífsgæði fólks að vera með rétta lýsingu, bæði heima og í vinnuumhverfi þess.

„Það eru alltaf nýjar áskoranir með hverju verkefni sem eru ólík hverju sinni. Mjög gefandi og skemmtilegt starf en jafnframt mjög krefjandi,“ segir Berglind sem hefur mikla ástríðu fyrir því sem hún tekur sér fyrir hendur.

Berglind er innanhússarkitekt FHI og er sjálfstætt starfandi með sitt eigið fyrirtæki. Hún lauk mastersgráðu í innanhússarkitektúr frá Fachhochschule Trier í Þýskalandi 2007 og M.Art.Ed. gráðu frá Lista-háskóla Íslands 2012. Berglind er afar metnaðarfull í starfi sínu og vandar til verka í hvívetna til að ná sem bestri útkomu í allri hönnun í samráði við viðskiptavini og samstarfsaðila.

Þess bera að geta að Berglind vinnur nánast alla lýsingarhönnun í nánú samstarfi og í samvinnu við Inga og Eirík hjá Lúmex. „Þeir eru miklir fagmenn á sínu sviði og einstakt að vinna með þeim,“ segir hún.

*Þegar kemur að því að hanna rými, hvort sem það er heimili eða*



Berglind Berndsen innanhússarkitekt segir að það geti skipt sköpum fyrir lífsgæði fólks að vera með rétta lýsingu.



Falleg lýsing í stofunni.

MYNDIR/GUNNAR SVERRISSON



Stofan er oft mest notaða rými heimilisins og gegnir margþættu hlutverki og gerir fjölbreyttar kröfur til mismunandi lýsingar.



## Falleg hönnun Schuller Collection



Kynntu þér úrvalið á fallett.is

fallett.is

FYRIR HEIMILIÐ

Síðumúla 25 · 108 Reykjavík · 555 4440

**fyrirtæki, skiptir sköpum að huga að lýsingu alla leið?**

„Já, klárlega. Lýsing hefur mikil áhrif á lífsgæði fólks hvort sem þú ert heima hjá þér eða í vinnunni og það skiptir miklu máli að ná fram réttri lýsingu í hverju rými fyrir sig svo fólk liði vel í umhverfi sínu. Gott vinnuumhverfi er hvetjandi fyrir starfsmenn og eykur almenna vellíðan og því mikilvægt að huga að góðri vinnulýsingu fyrir starfsfólk fyrirtækja.“

**Lýsing þarf að vera heillandi**

„Rétt birta og rétt hönnun lýsingar skiptir öllu máli og hefur mikil áhrif á lífsgæði fólks eins og ég nefndi áðan. Lýsing gegnir lykilhlutverki í hönnun. Hvort sem er innan- eða utanhúss. Lýsing skapar líf okkar. Fæstir leiða hugann að því hvaða áhrif birta og lýsing hefur á almenna líðan okkar en hún gegnir lykilhlutverki í líðan okkar allra. Lýsing þarf að vera heillandi, til dæmis vel hönnuð útlýsing gerir mikið fyrir byggingar og umhverfi þeirra með því að draga fram ákveðna hluti eða form með samspili ljóss og skugga og vel hönnuð innlýsing skapar heildstæðan blæ á heimilum og mótar góða stemningu og gott andrúmsloft.“

Berglind segir að samspil náttúrulegrar birtu og lýsingar sé mjög mikilvægt og það hafi hún ávallt í huga þegar hún hannar og innréttar. „Við þurfum að nýta dagsbirtuna eins vel og lengi og hægt er og í framhaldi tekur lýsingin við. Lýsing má ekki vera þannig að hún truflfi fólk eða valdi

því vanlíðan, huga þarf því vel að því hvernig ljós eru valin fyrir ákveðin rými. Fólk skynjar ekki endilega hvað gerir góða lýsingu en maður upplifir hana og því skiptir miklu máli að velja rétta ljósið fyrir réttan stað til að skapa rétta stemninguna, hvort sem það er góð vinnulýsing eða notaleg stemninglýsing.“

**Lampar og loftljós lífstíðareign**  
*Þegar velja á lýsingu í stofu hvað er það sem vert er að hafa í huga?*

„Stofan er oft mest notaða rými heimilisins og gegnir margþættu hlutverki og gerir því fjölbreyttar kröfur til mismunandi lýsingar og því mjög mikilvægt að geta stjórnað lýsingu vel til að ná fram rétta stemningunni. Það fer eftir stærð stofunnar hvernig lýsing hentar best en kastarar á brautum eða látlásum innfelld ljós í loftinu henta vel í stofu til að lýsa sérstaklega upp myndir eða málverk á veggjum. Standlampar og borðlampar skapa svo notalega stemningu á móti. Bæði standlampar og loftljós geta verið lífstíðareign og því er nauðsynlegt að vanda vel valið á þeim.“

**Vinnulýsing í eldhúsi lykilatriði**  
*En þegar kemur að því að velja lýsingu í eldhúsi þegar við hugum að vinnulýsingu og stemningslýsingu?*

„Eldhúsið er einn mikilvægasti vinnustaður heimilisins og notað í fjölbreyttum tilgangi margar klukkustundir á dag. Þess vegna er mjög mikilvægt að hanna góða og skilvirka vinnulýsingu og huga

í leiðinni að góðri stemningslýsingu.

Góð vinnulýsing skiptir gríðar miklu máli upp á heildarhönnun í eldhúsum. Innfelld ljós undir efri skápum eða í tækjaskápum eru þýðingarmikil til að lýsa beint niður á vinnuborð. Kastarar eða innbyggð loftljós henta mjög vel í eldhúsum og yfir eyjur. Hangandi ljós henta einnig vel yfir eyjur til að brjóta upp stemninguna. Einnig nota ég vegggljós orðið mikið upp á fallega og notalega stemningu.“

Aðspurð segir Berglind að lita- og efnisval skipti líka máli í rými þegar kemur að því að velja lýsingu. „Því bjartari sem rýmin eru því auðveldara er að vinna með lýsinguna og þess heldur mikilvægt að hanna góða lýsingu í þeim rýmum þar sem birtan er ekki mikil eða efnisvalið dökkt.“

**Þegar velja á lýsingu inn á baðherbergi, hvað ber að hafa í huga?**

„Góð vinnu- og stemningslýsing skiptir gríðarlega miklu máli við hönnun baðherbergja til að skapa rétta stemninguna. Lýsing á baðherbergjum þarf að vera aðlaðandi óháð birtustigi. Lýsing á baðherbergi á að sýna form og húðliti á eðlilegan hátt og mikilvægt að hanna fallega og góða vinnulýsingu og því nauðsynlegt að geta stjórnað lýsingu með dimmerum. Eins er mikilvægt að sturtuvæðið sé með auka lýsingu sem gleymist oft. Stemningslýsing er ekki síður mikilvæg sem hægt er að kalla fram með fallegri baklýsingu eða vegg lýsingu til að ná fram þessari notalegu spa-stemningu.“

# Smíða draumaljós og gefa gömlum ljósum nýtt líf

Flúrlampar eru eina fyrir-tækið á landinu sem sér-smíðar ljós og lampa eftir óskum viðskiptavina.

„Gott orðspor hefur fylgt Flúrlömpum frá upphafi, það hlýst kannski helst af því að það er engin fansi yfirbygging, okur né bull, bara heiðarleg vinna, framúrskarandi þjónusta og sanngjarnt verð.“

Þetta segir Elma Björk Júlíusdóttir, eigandi fjölskyldufyrirtækisins Flúrlampa sem hún rekur með manni sínum, Jóhanni Lúðvík Haraldssyni og tveimur sonum Jóhanns, en Jóhann keypti fyrirtækið í ársbyrjun 2004.

„Flúrlampar urðu til árið 1977 þegar gamla Raffha (Raftækja-verksmiðja Hafnarfjarðar) var skipt upp í nokkur fyrirtæki, þar á meðal Flúrlampa ehf. sem framleiddi lampa ýmisskonar til notkunar innan- og utanhúss og seldi perur og íhluti í lampa. Slikir lampar eru undir aragrúa þak-kanta á húsum og stærri byggingum víðs vegar um landið og enn í fullri notkun enda vönduð smíð sem hentar fyrir íslenskar aðstæður. Í dag smíðum við sjaldan nýja flúrlampa frá grunni, meira er um að við séum að setja nýja ljósgjafa í eldri lampa, ekki síst frá skólum, stofnunum og byggingum þar sem varðveita þarf útlit þeirra. Þá er komið með gömlu lampahúsin til okkar og við skiptum um ljósgjafa og oftast en ekki þá dufthúðum við líka lampana og þeir verða þá eins og nýir.“

Við dufthúðum reyndar ekki bara ljós heldur líka hurðarhúna, borðfætur, stóla og flest sem er úr málm, eins og hluti á bíla, kerrur og vélsleða svo dæmi séu tekin. Fólki er mikið að láta dufthúða húsgögn og nýlega fundust til dæmis fjörutíu gullfalegir stólar í geymslu þekktis kaffihúss sem við dufthúðum og eru í dag eins og glænýir og einstaklega flottir,“ greinir Elma frá.

## Þekking, reynsla og hugvit

Eftir að Jóhann keypti Flúrlampa árið 2004 hefur fyrirtækið þróast og vaxið og vöruúrval og þjónusta aukist mikið. Í verslunni að Reykjavíkurvegi 66 fæst flest það sem tengist ljósum og lýsingu og meira til.

„Okkur var ráðlagt að halda upprunalega nafninu, Flúrlampar, enda rómað fyrir afbragðs þjónustu, vönduð vinnubrögð og ráðgjöf í árána rás. Í daglegu tali notum við þó nafnið Lampar meira og það er heiti heimasíðunnar okkar, lampar.is. Fyrirtækið byggir á traustum grunni og hefur alltaf verið á sömu kennitölunni.“ útskýrir Elma, og Flúrlampar eru í raun og sann einstak fyrir-tæki.

„Hér býr mikil þekking, reynsla og hugvit og hingað koma rafvirkjar, verktakar, hönnuðir og svo einkaáðilar, fyrirtæki og verslanir til að leita lausna og við gerum okkar besta til að aðstoða alla.“

## Landsins stærsti íhlutalager

Verslun Flúrlampa á Reykjavíkurveginum er full af ljósum og lömpum, bæði fallettri hönnun sem Flúrlampar smíða sjálf, í bland við glæsilegan ljósabúnað sem þau Elma og Jói flytja inn til landsins.

„Úrvalið er glæsilegt og verðin góð. Við erum í grunninn framleiðslufyrirtæki og heildsala en við erum jafnframt með verkstæði þar sem við lögum lampa og ljós og gefum þeim nýtt líf. Við erum líklegast með stærsta íhlutalager landsins og eina verslunin sem ég veit um sem enn selur alla íhluti sem þarf í lampa. Við erum líka með mikið úrval af allskonar ljósa-perum en undanfarnir ár hafa orðið



Elma Björk Júlíusdóttir hjá Flúrlömpum sem er einstök sérverslun þegar kemur að ljósum og lýsingu, með framúrskarandi þjónustu, þekkingu, hugvit og reynslu.

FRÉTTABLAÐIÐ/  
ANTON



Hægt er að koma með hugmynd að draumaljósinu og láta fagfólkið hjá Flúrlömpum skapa það frá grunni.

MYND/ADSEND



Verslun Flúrlampa á Reykjavíkurveginum er sneisafull af fallegum ljósum á góðu verði.

FRÉTTABLAÐIÐ/  
ANTON

miklar breytingar í sambandi við perur og ljósgjafa og perukaup geta því verið snúin fyrir marga. Því heyrir ég oft hjá fólki að því finnst gott að geta komið í sérverslun eins og hjá okkur, fengið persónulega þjónustu og þá er minni hætt á að viðkomandi kaupir peru og eða ljós sem hentar ekki,“ segir Elma.

Frá árinu 2007 hafa Flúrlampar smíðað kubballjósin vinsælu, fyrir vegg og loft.

„Þau eru enn í stöðugri framleiðslu og ekkert lát á því. Við vinnum líka mikið fyrir skip og báta og smíðum til dæmis ný LED-ljós í borð fyrir fiskvinnslur. Einnig höfum við smíðað ljós fyrir kvikmyndaver og leikhúsförðun. Við komum því víða við þótt Flúrlampar séu bara lítið fjölskyldufyrirtæki með sex til sjö starfsmenn.“

## Jóla ljós heilla marga

Dali-ljósastýringar eru í dag mjög stór hluti af starfsemi Flúrlampa.

„Ljósastýringar eru oftast í stærri byggingum en líka á einkaheimilum. Oft eru það hönnuðir og eða arkitektar sem hafa sett línuna hvað útlitið varðar, en svo taka

rafverktakar við og við vinnum með þeim að lausnum á því sem er fyrirskrifað og forritum Dali-ljósastýringar fyrir hvaða húsnæði sem er. Stundum er hægt að finna ljós í líkingu við þau sem arkitektinn lagði upp með en stundum eru þau bara ekki til og þá sérsmíðum við þau frá grunni. Flúrlampar eru eina fyrirtækið á landinu sem býður upp á slíka sérsmíði og þjónustu, svo ég viti til,“ upplýsir Elma.

„Okkur þykir líka ótrúlega gaman að vera með glæsilegar jóla-ljósavörur og þær hverfa eins og dökk fyrir sólu fyrir jólin og stundum fá færri en vilja. Ég held að fólki þyki gott að koma í Flúrlampa því hér fær það góða þjónustu. Við tökum vel á móti öllum og leggjum okkur fram um að leysa hvers kyns vanda og velja það rétta þegar kemur að vali á ljósum, lömpum og öllum vörum.“

Flúrlampar eru á Reykjavíkurvegi 66 í Hafnarfirði. Sími 550 1300. Netfang: lampar@lampar.is. Nánar á lampar.is



Ítalskar skrautperur fást í glæstu úrvali hjá Lampar.is.

MYND/ADSEND



Flúrlampar hafa frá árinu 2007 smíðað geysivinsæl kubballjós sem fást bæði sem vegg ljós og loftljós, og í einkar fallegu litaúrvali.

FRÉTTABLAÐIÐ/ANTON



Ljósin í Flúrlömpum eru bæði sérsmíðuð á staðnum en líka innflutt frá fjölmörgum flöttum hönnuðum.

MYND/ADSEND

# Góð lýsing eykur einbeitingu og starfsvilja

Góð lýsing er mikilvægur þáttur í vinnuumhverfinu og minnkar hættuna á vöðva-spennu og augnbreytu. Rétt lýsing er skilyrði þess að hægt sé að vinna í þægilegri stöðu. Þegar vinnustaður er skipulagður þarf að meta hversu mikil lýsing er nauðsynleg og hvers konar ljósgjafir henta best.

elin@frettabladid.is

Þetta kemur fram á vef Vinnueftirlitsins. Þar segir einnig að staðsetning ljósgjafa eigi að ákveða eftir að vinnuumhverfið hefur verið skipulagt. Ef ekki hefur verið vandað nægilega til lýsingar í upphafi eða aðstæður breytast þarf að endurskoða lýsinguna.

Rétt lýsing, hvort sem er í skrifstofu- eða iðnaðarhúsnæði, er afar mikilvæg. Viðeigandi lýsing, án glampa eða skugga, getur dregið úr þreytu í augum og höfuðverk en einnig komið í veg fyrir atvik á vinnustað með því að auka sýnileika hluta á hreyfingu og hindrað þannig slyss og óhöpp, segir enn fremur á vef Vinnueftirlitsins. „Mikilvægt er að hafa þægilega

almenna lýsingu og möguleika á sérlýsingu eða auka birtustigið eftir þörfum hvers og eins.“ Þá er einnig vert að muna að með aldrinum breytist sjónin og þörfin fyrir lýsingu eykst.

## Tölvun gegn glugga

Tölvuskjárinn ætti alltaf að vera staðsettur þannig að dagsljós komi frá hlið. Ef birta er of mikil verður erfiðara að lesa á skjáinn. Stilla þarf tölvuskjannum upp gegnt glugganum þannig að dagsbirtan skíni ekki í augun og heldur ekki þannig að skjáinn snúi að glugganum. Þegar sólin skíni á skjáinn verður endurkast.

Góð lýsing er sömuleiðis mikilvæg í dimmustu mánuðum hér á landi. Það á bæði við á vinnustöðum og á heimilum. Þegar fólk vinnur við tölvuskjá þarf það að huga að lýsingunni.

Á skrifstofu- og tölvuvinnustöðum þarf að vera aðgengi að bæði viðeigandi almennri lýsingu og rýmislýsingu. Ef fólk hefur aðgang að góðum ljósmæli getur það fundið út birtuskilyrði í fundarherbergi og á skrifstofunni sem ætti að vera 500 lúx (ráðlögð birtugildi) á viðkomandi vinnuborði. Ef lúx-gildin



Ekki þarf að vera sama lýsing í vinnurými og til dæmis í kaffistofu.



Lýsing á vinnustöðum þarf að vera þannig að fólk líði vel í umhverfinu. Of sterk eða of dauf lýsing getur skapað höfuðverk og þreytu.

FRÉTTABLAÐIÐ/  
GETTY

OPTONICA

# LEDLÝSING

FYRIR HEIMILIÐ · BÍLSKÚRINN · VERKSTÆÐIÐ · HESTHÚSIÐ



**KASTARAR Á BRAUTIR**



**ÚTILJÓS**



**FLÓÐLJÓS**



**PANEL LJÓS**



**LÉTTLÍNULJÓS Í STAÐ FLÚORLJÓSA**

**BETRA VERÐ OG LÆGRI REKSTARKOSTNAÐUR**



**LedTec**  
www.ledtec.is

Síðumúla 25 · 108 Reykjavík · 555 4440

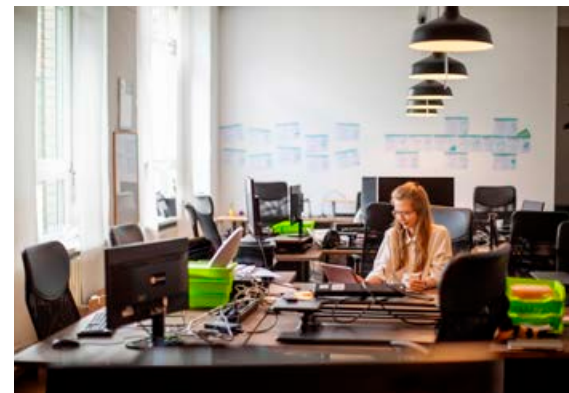
» Í alþjóðlegri könnun sem gerð var árið 2018 af Staples sögðu yfir 80% starfsmanna á skrifstofum mikilvægt að hafa góða lýsingu. Umhverfið skiptir miklu máli og ekki síst lýsingin sem hefur mikil áhrif á framleiðni og sköpunargáfu.

eru nokkuð mismunandi getur lýsingin samt virkað þokkalega. Það getur verið flókið að ná góðri lýsingu á heimaskrifstofu nema að fá lýsingarhönnuð í ráðgjöf. Fordæst skal endurkast á skjánum og beina lýsingu að vinnuborðinu.

Skipta skal út gömlum ljósaperum og flúrperum fyrir sparperur. Þær gefa dempaðra ljós og spara rafmagn. Þú færð betri og skilvirkari lýsingu og meiri vellíðan í starfi. Hefðbundnar glóperur og ýmsar röralýsingar mynda mikinn hita. Með því að nota LED-lýsingu er hægt að spara rafmagn og það verður þægilegra hitastig í kringum þig.

## Margvísleg vandamál

Algengustu einkenni fólks sem starfar í lélegri lýsingu eru þreyta, sár augu, höfuðverkur, háls- og bakverkir, einbeitingarvandamál, þirringur og minnkandi vinnugeta. Axlir og háls spennast þegar líkaminn setur sig í óhagstæðar vinnustellingar vegna lélegrar eða of mikillar birtu. Mjög mikilvægt er því að hafa rétta birtu svo



Tölvur eiga að snúa til hliðar við gluggabirtu.

fólk eigi auðvelt með að þrúka í gegnum vinnudaginn.

## Aldur skiptir máli:

- 40 ára þarf tvöfalt meiri lýsingu en 20 ára
- 60 ára þarf 5 sinnum meira ljós en 20 ára

Staðsetning ljóssins og hvernig vinnustaðurinn er staðsettur gagnvart gluggum og öðrum ljósflötum spilar mikið inn í heildarmyndina. Með því að skoða andstæðurnar á vinnustaðnum er hægt að skoða hvar ljóspörfin liggur. Dökkir fletir þurfa sterkara ljós en þeir sem hafa ljósa lit.

## Lampi góð lausn

Lykillinn að góðri skrifstofulýsingu getur legið í skrifborðslampa. Ef hver einstaklingur hefur slíkan lampa á borðinu, sérstaklega með stillingum, getur hann stjórnað eigin birtustigi án þess að trufla lýsingu annarra. Skrifborðslampi með stillanlegum armi er góður kostur og lampi með dimmer sömuleiðis. Lampinn má þó ekki varpa endurkasti á tölvuskjáinn. Til eru sérhannaðir lampar fyrir vinnustaðinn sem skapa þægilega birtu.

Sænska Vinnuálastofnunin hefur látið útbúa sérstakt app sem fólk getur halað niður í símann sinn og mælt lúx-gildi á vinnustaðnum. Vinnuálastofnunin bendir á að lýsing hefur mikil áhrif á vinnugetu fólks. Sænskur lýsingarhönnuður bendir á að

margt hafi verið bætt hvað varðar lýsingu á vinnustöðum en enn sé töluvert í land til að fullkomna verkið. Góð lýsing skilar betri vinnuafköstum og það þarf fjölbreytni í vinnuljósum. Flúrrör í loftinu er einhæf lýsing. Ekki þarf að gera sömu kröfur um birtu á kaffistofunni og í vinnurýminu. Í kaffistofunni á að vera deyfð lýsing þar sem starfsmenn geta slakað á. Ekki er hægt að bera saman lýsingu á mismunandi stöðum, til dæmis sjúkrahúsi eða veitingastað með kertum. Með nýrri tækni er hægt að stýra birtunni yfir daginn. Þannig verður hún róleg á morgnana, sterkari um miðjan dag en deyfð aftur seinni partinn.

## Hefur áhrif á framleiðni

Ef fólk tekur sér hádegisgöngu á sólríkum vinnudegi finnur það hversu birtan hefur góð áhrif á bæði skap og framleiðni. Nýlegar rannsóknir í vinnuvistfræði staðfesta þetta. Í alþjóðlegri könnun sem gerð var árið 2018 af Staples sögðu yfir 80% starfsmanna á skrifstofum mikilvægt að hafa góða lýsingu. Umhverfið skiptir miklu máli og ekki síst lýsingin sem hefur mikil áhrif á framleiðni og sköpunargáfu. Of björt lýsing getur verið hörð fyrir augun, ruglað svefninn og kallað fram ein-kenni migrenis. Of lítil lýsing getur þvingað augun og valdið syfju og þreytu. Það er því ljóst að vönduð lýsingarhönnun borgar sig fyrir alla. ■

# Lukson með rafbúnað fyrir alla

Lukson er lítið fjölskyldu-fyrirtæki sem hjónin Karl Matthías Helgason og Íris Björg Eggertsdóttir reka. Lukson sérhæfir sig í net-sölu á vönduðum rafbúnaði beint frá framleiðanda. Hægt er að versla á vefversluninni lukson.is og fá sent samdægurs eða daginn eftir. Einnig er hægt að nálgast vörurnar í Síðumúla 22 eftir samkomulagi.

Lukson er hugsað sem vefverslun fyrir alla. „Þetta er venjulegur raflagnabúnaður sem passar inn á hvert heimili og fyrirtæki; rofar, tenglar, dósir og annað sem þarf til þess að leggja lagnirnar inn í vegg,“ segir annar eigandi fyrirtækisins, Karl Matthías Helgason. Hjá Lukson fást einnig til að mynda hleðslustöðvar fyrir rafbíl og LED-ljós.

„Ég er rafíðnrekstrarfræðingur og bjuggum við fjölskyldan í Nor-egi þar sem ég kynntist Etman sem er stærsta vörumerkið okkar,“ segir Karl. „Við fengum samning við þá um að fá að selja þetta á Íslandi en vorur frá þeim hafa ekki áður verið seldar hér á landi. Við erum með samning beint frá verksmiðjum þannig að það er enginn milliliður í Evrópu. Þannig gátum við farið að bjóða vorur á hagkvæmu verði sem ég held að ætti að koma til góðs fyrir alla.“

## Vinsæl lagnaefni

Þetta er venjulegur raflagna-búnaður sem passar inn á hvert heimili og fyrirtæki; rofar, tenglar, dósir og annað sem þarf til þess að leggja lagnirnar inn í vegg. Þá fást hjá fyrirtækinu meðal annars hleðslustöðvar fyrir rafbíl og LED-ljós. Lagnaefni og rör og dósir. Hvað varðar lagnaefni segir Karl að um sé að ræða rofa og tengla sem sænskir og norskir vöruhönnuðir hafa hannað.

„Þetta er innlagnaefni og passar inn á hvert heimili, skrifstofur og allar byggingar. Einnig fást efnið rakabétt. Standard efnið er hvítt en einnig höfum við verið að bjóða upp á svart sem er sérpönt-unarvara. Þetta efni upplitast ekki þannig að hvíti liturinn heldur sér og það fylgja með rammar þannig að þegar keyptur er tengill þá fylgir alltaf rammi með honum en í flest öllum verslunum þarf að kaupa ramma sér.“

Þegar keyptur er rofi, tengill eða dimmer, fylgir með einfaldur rammi og vippur, svo allt er innifalið og enginn falinn kostnaður eftir á.“

## Nýtt á markaðnum

Þegar kemur að rörum og dósnum sem fást hjá Lukson segir Karl að fyrirtækið sé sterkt í töflustútum. „Þetta eru töflustútar sem menn hafa verið mjög sáttir með. Þeir eru mun sterkari og aðeins lengri heldur en þessir sem hafa verið á markaðnum. Við erum með á lager 16 og 20 mm barka. Einnig höfum við samtengihólka og töflustúta fyrir rör frá 16 og upp í 50 mm. Erum með margar gerðir af rofadósnum á lager. Dósirnar eru fjölbreyttar og spara vinnu; ein dós er með sex stúta hjá okkur og sá stútur tekur bæði 16 mm og 20 mm rör sem á að spara tíma; að þurfa ekki að vera að skipta um stúta þegar verið er að leggja í vegg.“

Sömmuleiðis eru allar dósir með stillihring sem hægt er að skrúfa út sem passar svo beint að endanlegri veggklæðningu, allt þetta hentar til bygginga á hagkvæmu hús-næði sem er svo mikilvægt þegar verið er að spara tíma og pening,“ segir Karl en ekki þarf að smíða og byggja undir þær og er auðvelt að



Karl Matthías Helgason og Íris Björg Eggertsdóttir eru eigendur Lukson sem selur alhliða raflagnaefni.

FRÉTTABLAÐIÐ/ANTON BRINK



Rofadós fyrir rafmagn.



Mikið úrval af alls kyns raflagnaefni meðal annars kapalspenna.



Snjallar hleðslustöðvar.



Rofadós en Lukson er með samning við verksmiðjuna.



Slökkvarar af ýmsum gerðum eru fánlegir hjá Lukson.



Innfellð ljós eru nett og þægileg.



Öll ljós eru dimmanleg.

**Hleðslustöðvarnar geta lesið hvað heimilið hefur mikið rafmagn afgang og er hægt að stilla þær miðað við hvað þær mega taka mikið rafmagn.**

setja þær saman og raða eins og þarf.

## Hagkvæmt verð

„Þá erum við með fjölnotadós sem hægt er að setja eftir á og hún á að vera á verði sem enginn annar getur keppt við.“

Hvað festingar varðar segir Karl að um sé að ræða kapalspennu til þess að festa rör og kapla og fást margar tegundir hjá Lukson. „Við erum með festingar og kapalspennur frá 5 mm og upp í 20 mm.“

Kapalspennurnar koma 100 stykki í pakka en hægt er að fá kapalspennu fyrir rör sem passar fyrir 16 til 20 mm rör, þar sem við höfum 750 saman í fötu og er hægt að fá svo áfyllingu í fötuna, verður ekki hagkvæmara.“ Hvað töflubúnað og rafstrengi varðar segir Karl að um sé að ræða samvinnu við Rafport.

## Aðgangsstýrðar hleðslustöðvar

Karl segir að hleðslustöðvarnar fyrir rafbíl sem fást hjá Lukson séu mjög snjallvæddar. „Þær geta lesið hvað heimilið hefur mikið rafmagn afgang og er hægt að stilla þær miðað við hvað þær mega taka mikið rafmagn.“

Hleðslustöðvarnar geta byrjað að hlaða þegar viðkomandi óskar eftir því. Þær eru 22 kílóvött eins og hámark er leyft á íslensk heimili. Þær eru aðgangsstýrðar þannig að það getur ekki hver sem er sett þær í gang; það þarf annaðhvort að hafa kort sem fylgir stöðvunum eða að hægt er að tengja þær appi og stýra þeim þaðan. Þær eru álagsstýrðar þannig að þær taka ekki frá og ofgera rafkerfi heimilisins.“

Hleðslustöðvarnar hafa einnig verið teknar bæði í sumarhús og veitingastaði. „Það er mjög auðvelt fyrir veitingastaði að selja aðgang að þeim. Úr appi er hægt að lesa hversu margar kílóvattstundir hafa verið notaðar þannig að þú þarft ekkert að kaupa neinn aukabúnað til þess að gera það. Þeir eru að leigja sumarhús hafa verið að nota þessar stöðvar því þær eru aðgangsstýrðar og það er sá sem er með aðgengi að sumarhúsinu sem hefur þá aðgengi að stöðinni. Þannig að það eru margir kostir við að nýta álags- og aðgangsstýrðar hleðslustöðvar.“

## LED-ljós fást í Lukson

Þessi innfelldu ljós eru mjög nett og orkusparandi og þægileg í uppsetningu. Öll okkar ljós eru dimmanleg og eru á mjög góðu verði. Við erum með til dæmis með hringlaga kubba sem lýsa beint niður auk þess sem við erum stillanleg og dimmanleg ljós sem gefa samþættila birtu og eru í sama hvíta litnum. Við höfum bara verið með þau í hvítu en við höfum einnig sérpantað í öðrum litum.

Þá erum við með LED-borða sem er 10 metra langur og honum er stungið í samband og hægt er að stjórna honum með fjarstýringu eða símanum. Fjarstýring fylgir og virkar með appi, Google Assistant og Amazon Alexa. Hann er dimmanlegur, í honum eru 16 milljón litir sem einnig er hægt að láta stjórnast í takti við tónlist. Þetta er vinsælt á meðal yngri viðskiptavina.“

Nánar á lukson.is



Litfögur Hallgrímskirkja á síðustu Vetrahátíð. FRÉTTABLAÐIÐ/VALLI

## Best að slökkva á ljósum þegar rými eru ekki í notkun

thordisg@frettabladid.is

Er alltaf umhverfissvænna að slökkva ljósin? Meginreglan er sú að best sé að slökkva á ljósum þegar rými eru ekki í notkun. Hins vegar skiptir máli hvaða tegund af ljósa-perum er í notkun.

Ljós með glóperum á alltaf að slökkva þegar ekki í notkun. Glóperur eru óhagkvæmasti ljósgjafinn og nýta orkuna verst af þeim ljósgjöfum sem eru í boði. Best er



Perur hafa mismunandi orkunotkun.

því að skipta þeim út fyrir orkusparandi perur.

Halógenperur eru hagkvæmari en glóperur, en þar sem tæknin er sú sama eru þær ekki jafn hagkvæmar og flúorljós eða LED-perur. Best er því að slökkva alltaf á halógenperum.

Þar sem flúorperur og sparperur nýta orkuna mjög vel er aðeins flóknara að segja til um hvenær best er að slökkva á slíkum ljósum. Þumalputtareglan er að sé aftur

komið í rýmið innan 15 mínútna eigi að vera kveikt.

Það hefur engin áhrif á líftíma LED-ljós hversu oft er slökkt og kveikt á þeim. LED-ljós hafa nokkra kosti umfram aðra ljósgjafa. Sem dæmi er hagkvæmara að nota LED-ljós þar sem eru sjálfvirkir slökkvarar eða ljós eru tímastíllt. LED-ljós verða björt án tafar. Þau þola einnig hristing eins og skapast þar sem hurðir skellast. ■

HEIMILD: GRAENSKREF.REYKJAVIK.IS

## Skammdegið lýst upp með litum

starri@frettabladid.is

Fyrsta Vetrahátíð í Reykjavík var haldin 2002 en markmiðið með henni er að lýsa upp skammdegið og bjóða borgarbúum og öðrum landsmönnum að njóta lista og afþreyingu í vetrarmyrkrinu.

Hátíðin var haldin síðast 3. til 6. febrúar síðastliðinn. Þar var Ljósaslóð Vetrahátíðar í lykilhlutverki en það var gönguleið frá Hallgrímskirkju niður Skólavörðustíg og þaðan á Austurvöll sem var vörðuð ljóslistaverkum. Listaverkin lýstu upp miðbæinn frá 18.30 til 22 þá daga sem hátíðin fór fram og vakti mikla athygli og gleði gesta sem upplifðu fegurðina með sínum nánustu á eigin hraða.

Reykjavíkurborg stóð einnig fyrir samkeppni um ljóslistaverk á síðustu Vetrahátíð í samstarfi við Miðstöð hönnunar og arkitektúrs. Verkið fólst í vörpun á stafrænu verki á Hallgrímskirkju en undanfarin ár hefur kirkjan verið eitt helsta kennileiti hátíðarinnar. Sigurverkinu var varpað á framhlið Hallgrímskirkju á meðan hátíðin stóð yfir og lýsti svo sannarlega upp svartasta skammdegið.

Næsta Vetrahátíð í Reykjavík verður haldin í febrúar á næsta ári. ■



Lýsingin á heimilinu hefur mikil áhrif á líðan fólks. FRÉTTABLAÐIÐ/GETTY

## Lýstu upp heimilið

sandragudrun@frettabladid.is

Lýsing á heimilinu skiptir miklu máli fyrir líðan þeirra sem þar dvelja. Því ætti að hugsa vandlega um ljósaönnunina þegar heimili er innréttað, rétt eins og þegar gluggatjöld og húsgögn eru valin. Björt ljós kveikja á sterkari tilfinningum og auka orku á meðan dempaðri lýsing hefur róandi áhrif. Rauðleit eða gulleit ljós skapa hlýja birtu sem myndar notalegt andrúmsloft. Slík birta er því tilvalin í rýmum þar sem mestur tími fer í að slaka á eftir langan dag og njóta rólegra samverustunda. Bjartari ljós í kaldari litum henta betur í rýmum þar sem er unnið, til dæmis við skrifborðið eða í eldhúsinu.

Núna eru komnar á markað alls kyns snjallperur sem bjóða upp á þann möguleika að breyta lýsingu sama rýmis eftir hentugleika. Ef stofan er notuð sem skrifstofa á daginn er hægt að hafa lýsinguna bjarta og kalda og breyta henni svo í hlýlega dempaða birtu á kvöldin. ■



LÝSING & HÖNNUN

WWW.LYSINGOGHONNUN.IS