

ALLT

KYNNINGARBLAÐ

FIMMTUDAGUR 1. desember 2022



Salurinn er mjög fallegur.

Samsýning á samtímalist

sandragudrun@frettabladid.is

Hátiðleg opnun Jólasýningarinnar í Ásmundarsal verður á morgun frá klukkan 13.00 -17.00. Jólasýningin er sölusýning á verkum 32 samtímalistamanna og ljósmyndara en sýningin stendur yfir til 23. desember. Á sýningaropnun fagnar Ásmundarsalur einnig bókaútgáfu, því samhliða sýningunni er gefin út bók þar sem verk, viðtöl og vinnustofuheimsóknir færa lesendum innsýn í vinnuferli og sköpunarkraft listamanna sem standa að sýningunni.

Að auki verður starfrækt pósthús í Gryfju í samvinnu við Póstinn meðan á jólasýningunni stendur. Á pósthúsinu geta gestir verslað myndlistarkort og póstlagt bréfin sér að kostnaðarlausu.

Falleg verk á fallegum stað

Þetta er fimmta árið í röð sem sérstök jólasýning er haldin í Ásmundarsal. Jólasýningar voru endurvaktar fyrir fjórum árum en um miðja síðustu öld tíðkaðist að halda slíkar sýningar á aðventunni.

Ásmundarsalur var byggður árið 1933 af einum af okkar ástsælustu myndhöggvurum, Ásmundi Sveinssyni. Í árunna rás hefur húsið þjónað sem vinnustofur listamanna, sýningarými og listaskóli, svo dæmi séu tekin. Ásmundarsalur hefur verið endurgerður að öllu leyti og hvarvetna leitast við að upprunalegt útlit og funkisarkitektúr hússins njóti sín. Það er um að gera að kíkja á spennandi sýningu í þessum fallega sal um helgina og finna kannski eitthvað falleg til að gefa ástvinu. ■



Ágúst Þ. Eiríksson, eigandi Icewear, í fallegri úlpu sem er einangruð með íslensku ull.

MYND/ABSEND

Íslenska ullin á sér enga hliðstæðu

Ágúst Þ. Eiríksson hefur mikinn metnað fyrir framgangi íslensku ullarinnar, en hann óraði ekki fyrir ævintýrlegum vexti fyrirtækis síns Icewear. Þar fer nú fram bylting í nýtingu íslensku ullarinnar, sem hann segir eitt besta hráefnið sem einangrun fyrir útivistarfatnað. **2**

„Rætur Icewear liggja í íslensku ullinni. Hún er einstök á heimsvísu því ullin af íslensku sauðkindinni er sú eina af 380 ullartegundum í heiminum sem hefur tvö konar hár, tog og þel, stutt og löng hár, sem gefur henni einstakan léttleika og mikið loft. Ég fer ekki ofan af því að íslenska ullin sé eitt það besta hráefni sem völ er á í einangrun fyrir útivistarfatnað.“

Þetta segir Ágúst Þ. Eiríksson, eigandi Icewear, sem er einn stærsti framleiðandi útivistar- og þrjónafatnaðar á Íslandi.

„Það má segja að hjá Icewear standi nú yfir ákveðin bylting hvað varðar nýtingu á íslensku ullinni, því það að nota íslenska

ullareinangrun í útivistarflíkur er einstök nýsköpun sem getur haft jákvæð áhrif á ullarframleiðslu og verðmætasköpun útflutnings til lengri tíma lítið. Við settum fyrstu vörurnar í línunni á markað í fyrra og hafa viðtökurnar farið fram úr okkar björtustu vonum. Ég held að það sé hægt að segja að þetta sé mesta bylting sem hefur átt sér stað með íslensku ullina síðan íslenska lopapeysan kom á markað,“ segir Ágúst.

Ein í heimi með tog og þel

Vart er líðið ár síðan Icewear kynnti íslensku ullareinangrunina til sögunnar, en meðbyrinn og eftirspurnin varð strax mikil.

„Íslenska ullin á sér hvergi hliðstæðu og ekki hægt að nálgast hana nema af íslensku sauðkindinni, sem hefur lifað af síbreyttilegt íslenskt veðurfar í gegnum aldirnar og þróað með sér ull sem er bæði með tog- og þelhár, sem hafa sinn eiginleikann hvort fyrir sig og þennan léttleika sem íslenska ullin býr yfir. Annað sauðfé í heiminum er aðeins með tog- eða þelhár, ekki bæði,“ útskýrir Ágúst.

Á sama hátt og íslenska ullin verndar sauðkindina þá verndar hún einmitt þá sem klæðast henni í rýsjótri tíð vegna þessara einstöku eiginleika hennar. Það er engin önnur ull sem leitast við að viðhalda hitastigi líkamans, sama

hvernig viðrar, en sú íslenska.

„Þegar við sáum flikur fylltar með merino-ull, laust niður þeirri hugmynd að engin ull önnur en sú íslenska hefði betri eiginleika til að vera notuð sem fylling í úlpur og útivistarfatnað. Ullin okkar er 40 prósentum léttari en önnur ull, andar betur en bæði pólýester og dúnn og heldur á manni yl þó maður blotni,“ greinir Ágúst frá.

Viðheldur hitastigi líkamans

Icewear er leiðandi á heimsvísu þegar kemur að íslensku ullarfyllingunni.

„Við vitum að orðstír íslensku ullarinnar á bara eftir að auka enn frekar á eftirspurnina og finnum

Alla daga
gegn kulda og sól



Apótek, Hagkaup og Fjarðarkaup
www.celsus.is

Ágúst hefur alltaf heillast af sköpuninni sem fylgir íslensku ullinni og hefur ullin alltaf verið kjarninn í vörulínu Icewear.
MYNDIR/ÁSENDAR



Ný útvistarlína Icewear er einangruð með íslensku ull og samanstendur af litrikum yfirhöfnum en einnig má finna úrval af ullarpeysum með þjóðlegu mynstri.



Hönnun Icewear tekur mið af íslenskum aðstæðum og veðurfari.

við það reyndar nú þegar. Flíkur með íslensku ullareinangrun hafa fengið frábærar viðtökur, bæði hér innanlands sem og erlendis. Sjálfur prófaði ég eina af fyrstu prótótýpunum árið 2020, klæddist henni í öllum veðrum og í sem minnstu innanundir. Þá fann ég strax að íslenska ullin er ein besta einangrunin sem hægt er að setja í útvistarfatnað," segir Ágúst.

Ágúst nefnir dæmi um viðskiptavin sem keypti sér úlpu með íslensku ullareinangrun í Reykjavík.

„Skömmu síðar kom hann aftur og keypti sams konar úlpu handa maka sínum með þeim orðum að þetta væri eina úlpan sem hann hefði átt sem hann svitnaði ekki í þegar hann færi úr kulda í hita. Það er akkúrat þessi eiginleiki sem gerir ullina svona einstaka, það er að segja að viðhalda hitastigi líkamans hvort sem ytri aðstæður eru kaldar eða heitar.“

Viðbót fyrir ullarbændur

Ágúst telur íslensku ullareinangrunina geta orðið upphaf að nýju skeiði fyrir íslenska ullarbændur og sauðfjərbúskap.

„Ég hef sagt þeim bændum sem ég þekki að vera þolinmóðir því það sé ekki langt í að þetta verði mjög stórt og gæti farið í veldisvöxt eftir tvö til þrjú ár. Ef öll ull í landinu væri notuð í úlpur þá erum við að tala um að við værum með efni í framleiðslu á um einni og hálfri milljón ullarúlpna á ári, en þess má geta að ein rolla skilar af sér um tveimur kílóum af ull á ári og í úlpur fara um 500 grömm.“

Ég sé fyrir mér að sauðfjərbændur sjái hag sínum vel borgið með því að framleiða ull, því þegar kemur að aukinni eftirspurn hefur engin ull í heiminum þá einstöku eiginleika og sú íslenska," segir Ágúst.

Hann heldur áfram:

„Kostirnir við íslensku ullina eru margþættir og finnst mér ekki ólíklegt að íslenska ullareinangrunin eigi eftir að fá á sig þann gæðastimpil að vera ein sú besta einangrun sem völ er á í útvistarflíkur. Því eins og ég nefndi áðan þá heldur flíkin áfram yll og léttleika þó að hún blotni og ef á hana kæmi gat þá lekur einangrunin ekki út eins gerist til dæmis í dúnflikum. Ull er einnig einn sá vist-

” Á sama hátt og íslenska ullin verndar sauðkindina, verndar hún þá sem klæðast henni.

Ágúst P. Eiríksson

vænasti kostur sem völ er á fyrir útvistarflíkur.“

Gefandi að skapa

Það eru 50 ár síðan Icewear var stofnað utan um útflutningsvörur úr íslensku ull.

„Sem ungan dreng dreymdi mig um að verða atvinnurekandi og forstjóri. Ég var nýtskrifaður viðskiptafræðingur þegar ég byrjaði að vinna hjá Icewear, sem ég keypti svo seinna meir.

Ég heillaðist af sköpuninni sem fylgir ullinni, því mig hafði alltaf dreymt um að vinna í skapandi geira og í ullinni erum við alltaf að skapa eitthvað nýtt, eins og íslensku ullareinangrunina núna. Viðskiptafræðin reyndist mér góð blanda við sköpunarvinnuna. Ekki óraði mig þó fyrir þeim ævintýrlega vexti sem fyrirtækið hefur farið í gegnum síðastliðin ár. En umfram allt hef ég virkilega gaman af því að vera í brúnni," segir Ágúst.

Fyrir tilviljun í ullarbransann

Lokaritgerð Ágústs í viðskiptafræði árið 1983 var einmitt um útflutning íslenskra ullarvara.

„Þá var ullariðnaðurinn risastór en ég spáði að hann myndi ekki lifa af sökum þess hve ullin væri einhæf vara og á þeim tíma var flísið að koma. Síðan sá ég þennan nýja vinkel sem ullareinangrunin er, sem gæti orðið svo miklu stærri en ullin var nokkurn tímann áður. Íslenska lopapeysan er alltaf góð en það er örmarkaður, en með útvistarfatnaði erum við komin út í hinn stóra útvistarheim. Þar að auki er Ísland kalt land og mikill trúverðuleiki fylgir því að það

sem er gott fyrir Íslendinga sé líka gott fyrir heiminn.“

Merkileg framþróun

Icewear rekur alls 23 verslanir ásamt netverslun sem selur útvistarfatnað um allan heim.

„Nú þegar er íslensk ullareinangrun komin í úlpur, kápur, buxur, vettlinga, vesti og kulda-galla fyrir börn og fullorðna," segir Ágúst.

Hans uppáhalds Icewear-flíkur eru jakkarnir Reykjavík og Langjökull, báðir með íslensku ullareinangrun.

„Íslenska ullareinangrunin er í raun ótrúleg uppötvun og á sama tíma ótrúlegt að þetta hafi ekki verið gert fyrir. Ég tel að þetta sé það merkilegasta sem Icewear hefur gert hingað til. Það er mikill heiður fyrir Icewear að vera þátttakandi í þessu ævintýri, en að baki eru auðvitað allir sauðfjərbændur landsins og íslenska sauðkindin, að ögleymdu metnaðarfullu starfsfólki Icewear.“ ■

Sjá nánar og skoðið vefverslun Icewear á icewear.is



YEST/YESTA síð prjónapeysa með rúllukraga
Stærðir 36-60
Verð 13.980 kr



YEST/YESTA prjónapeysa
Stærðir 36-56
Verð 12.980 kr



YESTA Bernardine síð skyrtta
Fæst líka í Armygrænu
Stærðir 44-52
Verð 12.980 kr



YEST/YESTA rúllukragapeysa
Stærðir 38-52
Verð 8.980 kr



SUNDAY Rea kragabolur
Fullt af litum til
Stærðir 38-52
Verð 8.980 kr

yesta

yest

no secret

Q'neel

ROBELL

ZHENZI

ZEZE Nordic

QUE



GOZZIP Margot skyrtukjöll
Stærðir 38-56
Verð 16.980 kr



STUDIO Agathe kjöll
Stærðir 38-56
Verð 15.980 kr



STUDIO Ayse blúndukjöll
Stærðir 38-56
Verð 17.980 kr



STUDIO Jeanne shiffon kjöll
Stærðir 38-56
Verð 15.980 kr



STUDIO Elinor blússa
Stærðir 38-56
Verð 12.980 kr

SUNDAY
by Godske

FRANSEN

festival
DENMARK

STUDIO

Tamaris

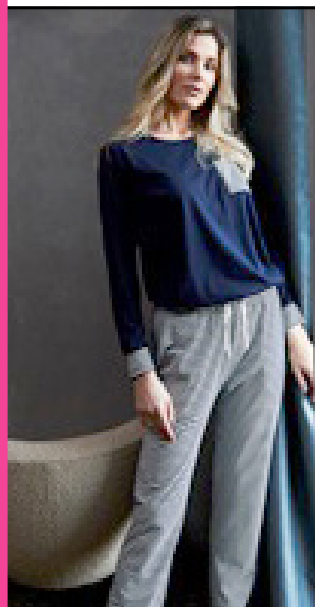
GOZZIP

HABELLA

SANDGAARD

Jana

LASESSOR



SUNDAY Julia náttföt
Fást líka í bleiku
Stærðir 38-48
Verð 9.980 kr



SUNDAY velúr sloppur
Fleiri litir til
Stærðir 38-52
Verð 10.980 kr



SUNDAY velúrgalli
Fleiri litir til
Stærðir 38-50
Verð 10.980 kr



LASESSOR ponsjó með steinum
Fleiri litir til
Verð 8.990 kr



TAMARIS glam hælaskór
Stærðir 37-42
Verð 10.990 kr

Verzlunin Belladonna



belladonna

Líttu við á
belladonna.is

Skeifunni 8 • 108 Reykjavík • Sími: 517 6460

Óbærilega ljótar og ótrúlega skemmtilegar

Þær eru besta tiskugrinið á þessari öld: asnalegar, töff og því ljótari því betra! Hér skal fjallað um ljóta jólapeysuna sem hefur fest sig í sessi sem tiskufyrirbæri sem fer allan hringinn og rúmlega það.

Fyrstu fjöldaframleiddu jóla-peysurnar litu dagsins ljós á sjötta áratugnum í Bandaríkjunum (hvar annars staðar?) þegar jólahátíðin varð sífellt markaðsvæðdari. Þær nutu hóflegra vinsælda þar til á níunda áratugnum þegar „ljóta-peysan“ varð að hugtaki í sjálfri sér með tilkomu sjónvarpsþáttanna um Cosby-fjölskylduna og náði hámarki í kvikmyndinni National Lampoons Christmas Vacation þar sem Griswold-fjölskyldan skartaði þeim í jólaboði. Tíundi áratugurinn var hins vegar ekki tilbúinn fyrir þetta tiskufyrirbæri og jólapeysan lá nánast í dvala þar til tveir kanadískir vinir ákváðu fyrir jólin 2002 að safna fé fyrir vin sinn sem var með krabbamein. Söfnunin fór fram í partí þar sem allir gestir voru hvattir til að mæta í ljótustu jólapeysu sem þeir gætu fundið. Mætingin var góð og síðurinn breiddist út smám saman og varð fljótlega að stórvöldurðum þar sem mörg þúsund manns koma saman og skemmta sér í ljótustu jólapeysum sem hægt er að finna, jafnvel er haldin keppni um ljótustu ljótu peysuna og oftast en ekki safnað fyrir gott málefni í leiðinni. Árið 2011 hafði ljóta jólapeysan fest sig svo rækilega í menningunni að tiskurísinn Dolce&Gabbana setti á markað peysur undir yfirskriftinni: svo ljótar að þær eru fallegar! Og hægt var að fá ljóta jólapeysu á 600 Bandaríkjadali í versluninni Nordstrom.



Brynhildur Björnsdóttir
brynhildur
@frettabladid.is



Deigi ljótra jólapeysa er fagnað þriðja föstudag í desember og ekki seinna vænna að byrja að undirbúa vinnustaðagleðina eða heimapartíð.



Hugmyndafluglið á sér fá takmörk þegar kemur að því að fagna ljótleika jólapeysanna. Gulur litur og þrívídd er engin fyrirstaða.



Jóla-peysurnar geta tekið á sig ýmsar myndir og ungir sem aldnir hafa jafngaman af þeim.



Ljótar jólapeysur voru upprunalega bara jólapeysur en við skiljum af hverju forskeytið stafar.

MYNDIR/GETTY

Talið er að 23 prósent Bandaríkjamanna muni fjárfesta í ljótri jólapeysu fyrir þessi jól, sem til stendur að nota í veislu með vinum, á vinnustaðagleði eða í myndatöku með fjölskyldunni. 9 prósent fara í sitt fyrsta ljótu jólapeysupartí fyrir þessi jól og

hlakka mikið til. Ef enginn er búinn að bjóða þér þá er upplagt að gripa tækifærið og blása til síns fögnuðar af eigin rammeik. Tíu ljótar jólapeysur skemmta sér betur en ein. Vefsíðan Uglychristmassweaters.com hefur gert það gott og selt

ófrýnilegar jólapeysur fyrir meira en fimm milljónir Bandaríkjadala undanfarin þrjú ár. Fyrirtækið gefur fólki kost á að hanna sínar eigin ljótu peysur, er með mikinn fjölda af misljótum peysum á lager og einnig nokkrar sem áhrifavaldar hafa hannað fyrir fyrirtækið. Sumar eru svo ljótar að þær eru í þrívídd! Margar fataverslanir passa upp á að hafa ljótar jólapeysur til sölu í desember þar sem dæmin sanna að fólk tekur ljóta ofskreytta jólafatnaðinn sinn mjög alvarlega.

Opinber dagur ljótu jóla-peysunnar er þriðji föstudagur í desember sem í ár er sá sextándi og því ekki seinna vænna en að hefja undirbúning, hvort sem fólk hyggst þrjóna sjálft, leita að allra ljótustu peysunni í búðum eða á netinu eða leggja einhverja saklausa rauða og græna peysu undir alls kyns jólaofgnótt.

En hvað er það við ljótu jóla-peysuna sem er svo heillandi? Spekingar hafa komið með ýmsar skýringar en kannski er bara gott og gaman að fá að vera í ljótum og fyndnum fötum að minnsta kosti einu sinni á ári. ■

Hamingjusamur heili, alla daga

PURE OMEGA-3 er einstaklega hrein blanda af kröftugum ómega-3 fitusýrum.

Segðu bless við heilapokuna!



Fæst í Apótekanum, Fjarðarkaup Lyf & heilsu, Hagkaup, Krónunni og á goodroutine.is



Tískubókasafn opnað í Osló

sandragudrun@frettabladid.is

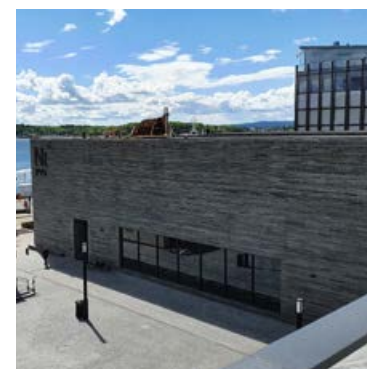
Alþjóðlegt bókasafn fyrir rannsóknir í tisku (ILFR), sem staðsett er á Þjóðminjasafni Oslóar og var stofnað árið 2020, var loks opnað fyrir almenningi í fyrradag en af því tilefni var haldin tveggja daga opunarhátíð safnsins. Bókasafnið er geymsla sérhæfðra tiskurannsókna og samtímaútgáfu um tisku.

Metnaður er lagður í að safnið verði stærsta og umfangsmesta skjalageymsla heims fyrir útgefið tiskuefni og önnur skjöl sem tengjast tiskuiðnaðinum. Það verður ókeypis og aðgengilegt úrræði fyrir fagfólk í tiskuiðnaðinum, fræðimenn, nemendur og áhugafólk.

Ört vaxandi safn

Safnkosturinn fer ört vaxandi. Frá stofnun hefur það tekið við umtalsverðum framlögum, þar á meðal efni frá franska tiskuhúsinu Hermès, alþjóðlega tímaritadreifingaradilunum KD Presse, japanska tiskuhúsinu Comme des Garçons og hönnunarstofunni M/M (Paris). Mikið af efninu í skjalasafni ILFR er stafrænt og aðgengilegt á heimasíðu ILFR.

Í dag er opnuð sýning á safninu sem stendur til og með 1. mars á næsta ári. Sýningin samanstendur af úrvali fréttatilkynninga og kynningartexta frá fjórtán godsögnum í tiskuheiminum í gegnum tíðina. Áhersla er á hið mikilvæga samstarf á milli vöru-



Tiskusafnið er á Þjóðminjasafninu í Osló.

FRÉTTABLAÐIÐ/GETTY

merkja og textahöfunda í tiskuiðnaðinum, sem eru ekki síður mikilvægir til að kynna tiskuna en tiskusýningarnar sjálfar.

Hannað af þeim bestu

Innrétting bókasafnsins hefur verið þróuð í samvinnu við arkitektinn og próffessorinn Vesma McQuillan og nemendur við háskólann í Kristjaníu. Hillurnar eru hannaðar af ítalska hönnunarduettinum Formafantasma. Gluggajöldin koma frá Kvadrat Textiles. Borðin eru sérsmíðuð úr endurunnu MDF-efni og sýningarskáparnir endurnýttir frá Þjóðminjasafninu.

Eflaust hafa margir tiskuaðdáendur og áhugafólk beðið spennt eftir opnun safnsins og fyrir áhugasöm er tilvalið að skella sé í adventuferð til Oslóar og skoða safnið. ■



Baðsloppur
8.990,-



Baðsloppur
10.990,-



Náttfatasett
8.990,-



Náttfatasett
8.990,-



Náttfatasett
9.990,-



Náttfatasett
8.990,-



Velúr heimagalli
10.990,-



Velúr heimagalli
10.990,-



Peysa
8.990,-
Buxur
8.990,-



Náttkjóll
7.990,-



Náttkjóll
6.990,-



Velúr heimagalli
10.990,-

HUGMYND 
AÐ JÓLAGJÖF
Frábær úrval af fallegum
náttfötum, náttkjólum,
heimagöllum og
baðsloppum!

BRANDTEX

Skipholt 33 | Brandtex.is | 558 2800

FRÍ
HEIMSENDING
Þegar pantað er fyrir
7.000,- eða meira á
BRANDTEX.IS

Opið virka daga 10-17 og laugardaga 11-16



Jóhanna María
Einarsdóttir
jme
@frettabladid.is

Hönnun Sigríðar Elfu Sigurðardóttur hefur vakið athygli upp á síðkastið fyrir litagleði, leik og einstaka efnisnotkun. Litríkir eyrnalokkar, öðruvísi hálsbindi og skrautlegir púðar – og Frida Kahlo er aldrei langt undan.

Sigríður Elfa hefur alltaf haft mikla þörf fyrir að skapa en hafði þó óbeitt á almennri handavinnu í skólanum. „Um leið og ég mátti búa til eitthvað sjálf gat ég fullkomlega gleymt mér. Ég stofnaði svo fyrirtækið SELfa ehf. árið 2006 og síðan þá hef ég hannað og framleitt undir nafninu SES design,“ segir hún.

„Ég er nú orðin rúmlega sextug og hef unnið hin ýmsu störf meðfram sköpuninni til að eiga fyrir reikningum. Ég fór í myndlistarskóla eftir stúdentspróf, lærði í tvö ár í Barcelona og tvö í Cartagena de Indias í Kólumbíu og kláraði 1989.“

Litir, gleði og Frida Kahlo

Hönnun Sigríðar er einstaklega litrík og gjarnan bregður listakonunni Fridu Kahlo fyrir. „Stundum segi ég að stillinn minn sé barnalegur. Ég er mjög litaglöd og þarf að hafa leik og gleði í hönnuninni, ævintýri og húmor. Oft bý ég til sögur um það sem ég er að gera. Líklega er það þess vegna sem ég elskaði að hanna á börn, því þá getur maður leyft sér meira. En núna leyfi ég mér það bara líka fyrir fullorðna.“

Sem unglíngur bjó Sigríður ásamt fjölskyldu sinni í tvö ár í Mexíkó. „Það hafði mikil áhrif á hönnun mína. Ekki bara að kynnast Fridu Kahlo og hennar list heldur líka öllu því ríkidæmi í menningu og list sem Mexíkó býður upp á. Ég held að ekkert land í heiminum sé jafnríkt af alþýðulist eða jafnlitaglatt og Mexíkó. Fridu Kahlo hef ég dýrkað og dáð síðan þá.“

Sigríður saumar púðaver og blandar þar saman ýmsum efnum, áferðum og litum og oft bregður Fridu fyrir. „Ég elska falleg efni og hef sankað þeim að mér í tugi ára. Fallegar gamlar gardínur, dúkar og efnisafgangar sem ég kaup í second hand-búðum eða fæ gefins. Svo kaup í ég efni á netinu, sérstaklega prentuð efni með Fridu Kahlo. Ég er alveg laus við efnissnobb og blanda öllu saman í púðunum. Silki, pólýester, flauel og bómull geta verið í sama púðanum. Helst vil ég náttúruleg efni en fegurðin ræður samt alltaf för,“ segir Sigríður.

Eyralokkar með stæl og sögu

Sigríður hannar dýrindis eyrnalokka úr óhefðbundnum efnivíð eins og leikfangadýrum, dúskum



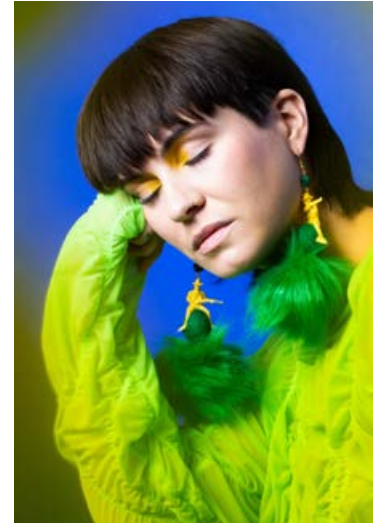
Litagleði, ævintýri og húmor



Sigríður hefur unun af því að nota efni með sögu í púðahönnun sína og Frida Kahlo kemur gjarnan við sögu.

Sigríður hefur skapað frá því hún man eftir sér og saumaði meðal annars fyrstu buxurnar á sig tólf ára gömul.

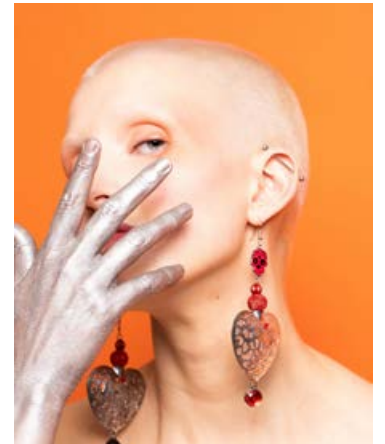
MYNDIR/
GUNNLÖÐ JÓNA



Litanotkun Sigríðar er skemmtileg og heillandi og útkoman er einstök.



Sigríður notar gjarnan leikfangadýr í eyrnalokkana sem virkar einhvern veginn bæði sjúklega töff og barnslegt á sama tíma.



Gunnlöð Jóna, dóttir Sigríðar, tekur allar ljósmyndirnar fyrir Sigríði. Sigrún Eyfjörð sér um förðun.



Þessir myndu sko algerlega stela senunni á áramótunum.

SÆBJÚGNAHYLKI FYRIR HEILSUNA

Þjáist af liðverkjum?

Viðkvæmt ónæmiskerfi? - Of hárl blóðþrýstingur?



Arctic Star sæbjúgnahylki eru framleidd úr íslenskum sæbjúgum sem eru með:

- Hátt próteininnihald og lágt fituinnihald
- Fjölbreytar aminosýrur
- Taurín
- Chondroitín sulfat
- Peptíð
- Vítamín og steinefni.

ÍSLENSK FRAMLEIÐSLA,

Framleiðandi er Arctic Star ehf. Allar nánari upplýsingar fast á www.arcticstar.is

Arctic Star Sæbjúgnahylki Varan fæst í flestum apótekum, heilsubúðum, Hagkaupum, Fjarðakaup og Heimkaup.is

info@arcticstar.is - www.arcticstar.is

Síðumúli 31 - 108 Reykjavík - S: 562-9018 / 898-5618

og fleiru. „Fyrir rúmum 30 árum gerðum við þáverandi maðurinn minn eyrnalokka úr alls kyns hráefni, meðal annars úr plastdýrum, og seldum í Austurstræti. Hann hringdi í mig um daginn og sagði að nú væri ég komin aftur á byrjunarreit,“ segir Sigríður og hlær. „Stóri munurinn nú er aðgengi að alls kyns skrauti og perlum alls staðar að úr heiminum sem blanda má við plastdýrin. Sömmuleiðis er aðgengið að gömlum perlufestum og öðru skrauti í nytjamörkuðunum mun meira og gefur svo mikla möguleika. Einnig er dásamlegt að fylgjast með hvað aðrir eru að gera úti um allan heim og fá innblástur og viðbrögð við því sem ég er að gera.“

Mér finnst vont að henda því sem hægt er að nýta og þykir hræðilegt hvernig við á Vesturlöndunum losum okkur við rusl til þriðja heimsins þar sem það hrannast upp í fjöllum. Mér finnst dásamlegt að nýta efnivíð með sögu, þó svo hún hafi bara merkingu fyrir mig. Púði með bít úr stofugardinum tengdamömmu

“Ég held að ekkert land í heiminum sé jafnríkt af alþýðulist eða jafnlitaglatt og Mexíkó. Fridu Kahlo hef ég dýrkað og dáð síðan þá.“

Sigríður Elfa

heitinnar eða dúkur hekladur af ömmu hlýjar mér um hjartað.

Ég er líka heppin að eiga Gunnlöðu Jónu að dóttur sem er bæði frábær ljósmyndari og óspör á tímarn sinn. Hún myndar allt fyrir mig og sér líka um Instagrammið mitt. Þegar hún og Sigrún Eyfjörð förðunarfræðingur taka sig saman, ásamt flottum módelum, þá ná eyrnalokkarnir mínir nýjum hæðum.“

Handverksgangur Siggú

Ullarvörur Sigríðar má nálgast í Epal á Laugavegi, Handþrjóna-

sambandinu og Rammagerðinni á Skólavörðustíg, Gullfosskaffi við Gullfoss og í Rammagerðinni í flugstöðinni. „Eftir að ég þurfti að flytja allt úr vinnustofunni heim til mín vegna Covid er hér allt undirlagt af vinnudóti. En fólk er velkomið að koma og skoða. Ég kalla ganginn minn Handverksgang Siggú. Þar er ég alltaf við eitthvað til sýnis ásamt eðal ólífuolíu sem ég flyt inn frá Spáni. Stundum auglýsi ég opið hús en svo má líka senda mér skilaboð og fá að koma. Einnig má skoða Instagram-síðuna mína @sesdesign_island og panta þar.“

Sigríður stefnir á opið hús í desember, líklega helgina 17.–18. desember, en að sögn þarf hún að fylla á eyrnalokkalagerinn sem hálfkláraðist á handverkssýningu í ráðhúsinu fyrir stuttu. Áhugasömum er bent á að fylgjast með á Instagram og Facebook. „Öll eru hjartanlega velkomin í kaffi, ólífuolíusmakk og að skoða handverkið mitt og vonandi finna einstakar jólagjafir,“ segir Sigríður. ■

Smáauglýsingar

550 5055
Afgreiðsla smáauglýsinga og simi
er opinn alla virka daga frá 9-16
Netfang: smaar@frettabladid.is

Bílar & Farartæki



2022 óekinn Ford Transit Custom langur 6 manna. Þetta er vinnuflokkabíll með vörurými fyrir aftan 2. sætaröð. Nú er hægt að taka mannskapinn með á einum bíl. Til afhendingar strax. Verð: 6.250.000 án vsk.

Sparibíll ehf
Hátún 6A, 105 Reykjavík
Sími: 577 3344
www.sparibill.is

Bílar óskast

VILTU LOSNA VIÐ GAMLA BÍLINN?

Kaupum bíla 25-250þús
Hringdu S. 615 1810 eða sendu sms og við höfum samband

Þjónusta

Málarar

REGNBOGALITIR EHF

Getum bætt við okkur verkefnum. Löggiltir málarameistarar. Löggiltir málarar. Vönduð vinna, vanir menn. www.regnbogalitur.is malarar@simnet.is. Sími 8919890

Búslóðaflutningar

Ert þú að flytja? Búslóðafl., fyrirtækjafl., pianófl. o.fl. Extra stór bíll. Búslóðalyfta. Flutningaþj. Miikaels. S. 894 4560 www.flytja.is flytja@flytja.is

Húsviðhald

vatnsvorn.is

FLÍSLAGNIR - MÚRVERK - FLOTUN - SANDSPARSL - MÁLUN - TRÉVERK

Ásamt öllu almennu viðhaldi fasteigna.

Áratuga reynsla og þekking skilar fagmennsku og gæðum.

Tímavinna eða tilboð.

Strúctor byggingaþjónusta ehf.

S. 893 6994

Húsasmiður tilbúinn til nýrra verka úti sem inni. Sími:771-8554

Nudd

NUDD NUDD NUDD

Slökunarnudd í miðbæ Reykjavíkur. Lausir tímar. Sími 694 7881, Janna.

Rafvirkjun

RAFLAGNIR, DYRASÍMAR. S. 663 0746.

Töfluskípti, myndsímar. Hagstæð verð. Straumblik ehf. Löggiltur Rafverktaki. straumblik@gmail.com

Keypt & Selt

Til sölu



VINDHANI er góð gjöf

JS Ljósasmiðjan
Skemmuvegi 34 - Kóp. S. 554 0661- 897 4996 - 699 2502
Netfang: velaverkjs@simnet.is
www.velaverkjs.is

Íslensk framleiðsla fyrir íslenskt veðurfar

Vandaðir krossar á leiði!



JS LJÓSASMIÐJAN
VÉLAVERKSTEDI
SLÁTTUVEIÐLAHJÓNUSTAN

Skemmuvegi 34 - 200 Kóp. Sími 554 0661

Til sölu 12 volta leiðiskrossar með rafgeymi, einnig 24 volta og 32 volta vandaðir dióðuljósakrossar á leiði. JS Ljósasmiðjan ehf Skemmuvegur 34 (brún gata) 200 kóp. S. 554 0661, 897 4996 & 699 2502. Opíð virka daga 8-18 og á laugardögum í desember 10-16.



Gæða ungnautakjöt beint frá býli. Minnst 1/8 úr skrokk. Hakk, gúllas, snitsel og steikur. www.myranaut.is s. 868 7204

Til bygginga



NÝKOMIÐ BANKIRAI HARÐVIÐARPALLAEFNI 21X145MM VERÐ 1.950 KR METERINN

slétt beggia megin, ofnþurrkað. Lengdir frá 2,44 upp í 5,50 metrar. Harðviður til húsbýgginga. Sjá nánar á vidur.is Vatnasklæðning 21x125mm, panill 10x85mm, útihúðir 5,4cmx210cmX80,90,100) Eurotec skrúfur, Penofin og Armstrong Clark harðviðarolíur. Uppl. hjá Magnúsi í síma 660 0230, á magnus@vidur.is og frá kl 10-14 á Óseyrarbraut 2 Hafnarfirði.

Heilsa

Heilsuvörur



Húsnæði

Geymsluhúsnæði

GEYMSLUR.IS

SÍMI 555-3464

Suma hluti er betra að geyma. Geymslur fyrir dánarbúið, allt að 20% afsláttur. www.geymslur.is

GEYMSLUR.IS

SÍMI 555-3464

Geymslur af öllum stærðum. Allt að 20% afsláttur. www.geymslur.is

WWW.GEYMSLAEITT.IS

Sérgeymslur á mjög góðum verðum. Frá 2-17 m². S. 564-6500



GEFÐU HÆNU

gjofsemgefur.is
907 2003

Hjálparstarf kirkjunnar

Þátttakandi í íslensku atvinnulífi í meira en 50 ár

hagvangur.is

HAGVANGUR

Atvinnublaðið

— Mest lesna atvinnublað Íslands —

Beinn sími: 550 5625

Sölufulltrúar:

Hrannar Helgason, hrannar@frettabladid.is
Arna Rut Kristinsdóttir, arnarut@frettabladid.is

Þjónustuauglýsingar

Sími 550 5055

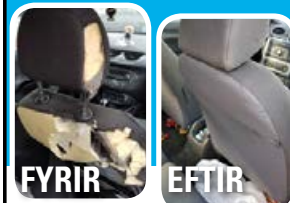
LED leiðiskrossar



- Gengur fyrir rafhlöðum eða tengist rafmagni.
- Rafflaða endist um það bil í einn mánuð.

Upplýsingar í s. 699 6869 og rafeindir.is

ER BÍLSÆTIÐ RIFIÐ ?



Hamraborg 5 Kóp, Hamrabrekkumegin S. 544 5750 www.hs@bolstrun.is

Bílsætavíðgerðir, mótörhjóta og snjósleðasæti. Húsbilaklæðningar og öll almenn bólstrun. Við erum þekktir fyrir fljóta og góða þjónustu. Skoðið video af vinnslu á www.hsbolstrun.is

Formbólstrun

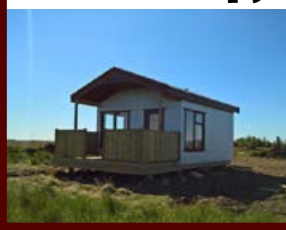
Geymsluskúrar /gestahús til sölu



- Þrjár stærðir 7,5/9,5/14,9 fm.
- Veggjagrind út 45x95 timbri.
- Pappi og bástúl á þaki.
- Rofar og tenglar IP44 rakaheldnir.
- Skúrar sem þola veður og vinda.

Nánari uppl. reisum@simnet.is eða s. 899 0913 Fríða, www.reisum.is

Ferðaðjónustuhús



Vönduð hús sem henta vel í ferðaðjónustuna, afhendast fullkláruð.

Nánari uppl. reisum@simnet.is eða í síma 899 0913 Fríða
www.reisum.is



viftur.is

Viftur • Blikkrör • Aukahlutir

íshúsið

S:566 6000 • Smiðjuvegur 4a, 200 Kópavogur



Alla fimmtudaga og laugardaga

arnarut@frettabladid.is

AUGLÝSING UM SKIPULAGSMÁL

Ásahreppur, Bláskógabyggð, Flóahreppur, Grímsnes- og Grafningshreppur og Skeiða- og Gnúpverjahreppur

Samkvæmt 30. og 40. gr. skipulagslaga nr. 123/2010 er kynnt tillaga aðalskipulagsbreytingar, tillögur nýrra deiliskipulagsáætlana og skipulagslýsing eftirfarandi skipulagsáætlana:

1. Selhöfðar í Þjórsárdal; Verslunar- og þjónustusvæði; Aðalskipulagsbreyting – 2106076

Sveitarstjórn Skeiða- og Gnúpverjahrepps samþykkti á fundi sínum þann 16. nóvember 2022 að kynna tillögu aðalskipulagsbreytingar sem tekur til skilgreiningar á verslunar- og þjónustusvæði í mynri Þjórsárdals. Innan svæðisins er gert ráð fyrir uppbyggingu á þjónustumiðstöð. Samhliða er lögð fram tillaga að deiliskipulagi sem tekur til svæðisins. Í breytingunni felst að sett er inn nýtt verslunar- og þjónustusvæði VP26 og skógræktar- og landgræðslusvæðið SL17 minnkað samsvarandi. Felld er út aðkoma að Selfit og verður hún sameiginleg með aðkomu að þjónustumiðstöð við Selhöfða. Settur er inn nýr vegur frá þjónustumiðstöð að hóteli í Reykholti. Reiðleið er færð nær Þjórsárdalsvegi á kafla en að öðru leyti er hún aðlöguð að nýjum vegi að Reykholti. Gert er ráð fyrir gönguleið frá afþreyingar- og ferðamannasvæði í Sandártungu (AF9) yfir VP26 og að afþreyingar- og ferðamannasvæði í Selfit (AF10).

2. Selhöfðar í Þjórsárdal; Þjónustumiðstöð; Deiliskipulag – 2110091

Sveitarstjórn Skeiða- og Gnúpverjahrepps samþykkti á fundi sínum þann 16. nóvember 2022 að kynna tillögu er varðar nýtt deiliskipulag að Selhöfðum í Þjórsárdal. Um er að ræða deiliskipulag sem tekur til ferðamannasvæðis í Sandártungu í Þjórsárdal á um 52 ha svæði þar sem m.a. gert er ráð fyrir þjónustumiðstöð sem þjóna muni öllum Þjórsárdal. Innan deiliskipulags er gert ráð fyrir byggingarheimildum fyrir þjónustumiðstöð, gistihúsi/smáhúsi, aðstöðuhúsi auk salernishúsa og spennistöðvar.

3. Borg í Grímsnesi; Vesturbýggð; Ný byggð á reit ÍB2, I14 OG I15; Deiliskipulag – 2210061

Sveitarstjórn Grímsnes- og Grafningshrepps samþykkti á fundi sínum þann 16. nóvember að kynna skipulagslýsingu sem tekur til deiliskipulagningar á reitum ÍB2, I14 og I15 innan þéttbýlisins að Borg í Grímsnesi. Deiliskipulagssvæðið tekur til svæðis vestan Skólabrautar á Borg og er um 16 ha að stærð. Skipulagssvæðið afmarkast af Biskupstungnabraut og fyrirhuguðu miðsvæði í suðri og suðaustri, tjaldsvæði og Skólabraut í austri og opnu svæði í norðri. Mörk svæðisins til vesturs ráðast af mörkum landeigna í eigu sveitarfélagsins.

4. Borg þéttbýli; Verslunar-, þjónustu- og íbúðalóðir við Miðtún; Deiliskipulag – 2210039

Sveitarstjórn Grímsnes- og Grafningshrepps samþykkti á fundi sínum þann 16. nóvember að kynna deiliskipulagstillögu sem tekur til þéttbýlisins að Borg í Grímsnesi. Um er að ræða 6 nýjar verslunar- og þjónustulóðir þar sem á fjórum er heimild fyrir íbúðum á efri hæð. Í skilgreiningu á miðsvæði kemur fram að gera megi ráð fyrir blöndu af verslun og þjónustu og einnig íbúðum, aðallega á efri hæðum húsa. Æskilegt er að atvinnustarfsemi geti þróast innan svæðisins í bland við íbúðabyggð. Starfsemi á lóðunum getur verið af ýmsum toga og skal horft til skilgreiningar á miðsvæði og markmiða þessa skipulags þegar mat er lagt á það hvaða starfsemi hentar innan reitsins. Má þar nefna gistiheimili, veitinga- og menningartengdan rekstur, litlar verslanir með áherslu á framleiðslu úr héraði, handverksíðnað, smærri verkstæði, gallerí o.fl. Einnig er gert ráð fyrir eldsneytissölu og hleðslustöðvum fyrir rafbíla.

5. Borg í Grímsnesi; Borgarteigur; Íbúðarbyggð og hesthúshverfi; Deiliskipulag – 2210030

Sveitarstjórn Grímsnes- og Grafningshrepps samþykkti á fundi sínum þann 16. nóvember að kynna deiliskipulagstillögu sem tekur til Borgarteigar, landbúnaðarsvæðis við Minni-Borg golfvöll, Móafliot 1 og Móafliot 2-11. Svæðið er staðsett sunnan Biskupstungnabrautar og austan Sólheimavegar. Með nýju deiliskipulagi er afmarkað svæði fyrir 12 íbúðalóðir og hesthúshverfi. Íbúðalóðir eru með rúmum byggingarheimildum og er heimilt að stunda þar léttan íðnað, skógrækt og húsdýrahald. Áhersla er lögð á góðar göngutengingar innan svæðisins og að helstu þjónustum sem þéttbýlið á Borg hefur upp á að bjóða. Gott aðgengi gangandi og hjólandi vegfarenda verður tryggt með hjóla- og göngustíg samhliða Sólheimavegi, milli Borgar og Sólheima.

Samkvæmt 36. gr. skipulagslaga nr. 123/2010 er hér tilkynnt um óverulega breytingu á aðalskipulagi:

6. Skyggvir L197781; Breytt landnotkun; óveruleg breyting á aðalskipulagi – 2208057

Sveitarstjórn Flóahrepps samþykkti á fundi sínum þann 2. nóvember 2022 óverulega breytingu á aðalskipulagi sveitarfélagsins þar sem skilgreindur er verslunar- og þjónustureitur innan lands Skyggvirs. Skipulagsstofnun hefur veitt samþykki fyrir málsmeðferð á grundvelli 2. mgr. 36. Skipulagslaga er varðar óverulega breytingu á aðalskipulagi þar sem viðkomandi heimildir fara að óverulegu leiti umfram núverandi heimildir vegna verslunar- og þjónustutengdrar starfsemi á landbúnaðarlandi.

Samkvæmt 41. gr. skipulagslaga nr. 123/2010 er hér auglýst tillaga eftirfarandi deiliskipulagsbreytingar:

7. Lækjartún II L215415; Tengivirki; Deiliskipulagsbreyting – 2209081

Hreppsnefnd Ásahrepps samþykkti á fundi sínum þann 16. nóvember 2022 að auglýsa breytingu á deiliskipulagi í landi Lækjartúns II L215415. Með deiliskipulagsbreytingunni verður bætt við 5 lóðum austan við lóð tengivirkis. Á nýjum lóðum er heimilt að byggja upp hreinlegan orkufrekan íðnað. Með breytingunni stækkar skipulagssvæðið úr ríflega 2 ha í um 8 ha.

8. Vaðnes; Frístundabyggð; 3. áfangi; Deiliskipulag – 2204055

Sveitarstjórn Grímsnes- og Grafningshrepps samþykkti á fundi sínum þann 16. nóvember að auglýsa tillögu að nýju aðalskipulagi sem tekur til hluta frístundasvæðis F26 innan aðalskipulags Grímsnes- og Grafningshrepps. Innan deiliskipulagsins er gert ráð fyrir 65 sumarhúsalóðum á 54 hektara svæði.

9. Bildsfell I L170812; Frístundasvæði F20; Deiliskipulag – 2202010

Sveitarstjórn Grímsnes- og Grafningshrepps samþykkti á fundi sínum þann 16. nóvember 2022 að auglýsa tillögu nýs deiliskipulags í landi Bildsfells 1. Í deiliskipulaginu felst skilgreining 30 frístundalóða á um 24,5 ha svæði merkt F20 innan aðalskipulags sveitarfélagsins.

10. Skjaldborg og Kerling; Fjallasel; Deiliskipulag – 2211018

Sveitarstjórn Bláskógabyggðar samþykkti á fundi sínum þann 16. nóvember 2022 að auglýsa tillögu að nýju deiliskipulagi sem tekur til fjallaselsins Skjaldborgar og Kerlingar. Markmið deiliskipulagstillögunnar er að setja ramma utan um uppbyggingu svæðisins og setja skilmála um framtíðaruppbyggingu. Í deiliskipulaginu felst staðfesting á núverandi landnotkun, auk þess að gera ráð fyrir stækkun núverandi skála og/eða byggingu nýs húss. Gisting getur verið fyrir allt að 40 gesti. Skipulagssvæðið er um tæpur 1,2 ha. Deiliskipulagið er í samræmi við aðalskipulag Bláskógabyggðar 2015-2027 en þar er svæðið skilgreint sem afþreyingar- og ferðamannasvæði, AF8.

11. Gatfellsskáli; Fjallasel; Deiliskipulag – 2211017

Sveitarstjórn Bláskógabyggðar samþykkti á fundi sínum þann 16. nóvember 2022 að auglýsa tillögu að nýju deiliskipulagi sem tekur til fjallaselsins Gatfellsskála í Bláskógabyggð. Markmið deiliskipulagstillögunnar er að setja ramma utan um uppbyggingu svæðisins og setja skilmála um framtíðaruppbyggingu. Í deiliskipulaginu felst staðfesting á núverandi landnotkun, auk þess að gera ráð fyrir stækkun núverandi skála og/eða byggingu nýs húss. Gisting getur verið fyrir allt að 20 gesti. Skipulagssvæðið er um tæpur 1 ha. Deiliskipulagið er í samræmi við Aðalskipulag Bláskógabyggðar 2015-2027 en þar er svæðið skilgreint sem afþreyingar- og ferðamannasvæði, AF8.

Ofangreindar skipulagstillögur liggja frammi til kynningar á skrifstofu skipulagsfulltrúa, Dalbraut 12, Laugarvatni á skrifstofutíma embættisins. Að auki er hægt að nálgast tillögur á vefslóðinni www.utu.is. Þá eru gögnin aðgengileg á heimasíðum sveitarfélagsanna,

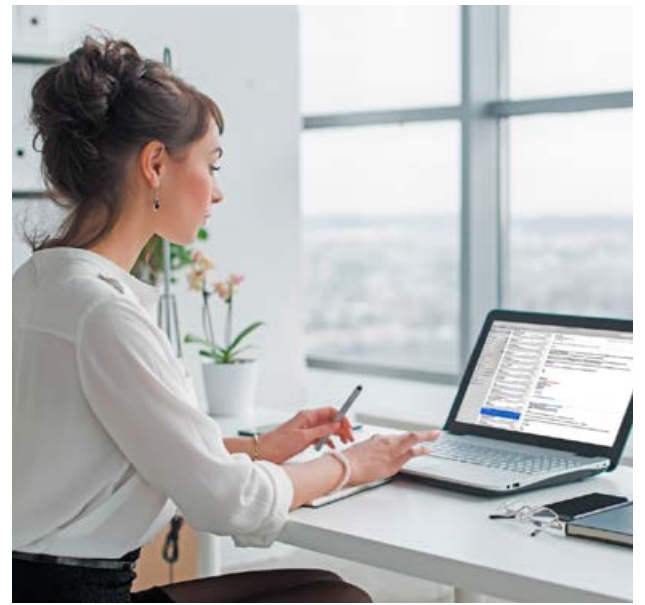
www.asahreppur.is www.blaskogabyggd.is, www.floahreppur.is, www.gogg.is og www.skeidgnup.is.

Mál nr. 1-6 innan auglýsingar eru skipulagsmál í kynningu frá 1. desember 2022 til og með 22. desember 2022.

Mál nr. 7-11 innan auglýsingar eru skipulagsmál í auglýsingu frá 1. desember 2022 með athugasemdafrest til og með 13. janúar 2022.

Athugasemdum og ábendingum skal skila skriflega á skrifstofu UTU Dalbraut 12, Laugarvatni eða með tölvupósti á netfangið skipulag@utu.is

Vígús Þór Hróbjartsson
Skipulagsfulltrúi UTU



Við ráðum

Ráðum býður upp á ráðgjöf og ráðningarpjónustu sniðna að þörfum viðskiptavinarins.

Stjórnendaleit

Reynsla og gott tengslanet sérfræðinga Ráðum skilar árangri þegar finna þarf æðstu stjórnendur eða fólk í stjórnir fyrirtækja.

Ráðningar millistjórnenda og sérfræðinga

Góður gagnagrunnur, gott tengslanet og áralöng reynsla á ráðningarmarkaði eykur líkurnar á því að finna hæfasta einstaklinginn í starfið.

Almennar ráðningar á markaði

Öflun umsækjenda í almenn störf er ein helsta áskorun fyrirtækja í dag. Þekking á markaðnum er því mikilvæg og þar skiptir reynslan miklu máli. Með leit í gagnagrunni eða auglýsingu í viðeigandi miðlum aðstoðar Ráðum fyrirtæki við að finna hæfasta einstaklinginn í starfið.

Sveigjanleg nálgun

Sérstaða Ráðum liggur í sveigjanlegri nálgun á ráðningarverkefnið. Fyrir utan að sjá um allt ráðningarferlið komum við til móts við þarfir fyrirtækja með því að sjá um hluta þess ef þörf krefur, t.d. bakgrunnskannanir, hæfnismat eða starfstengdar æfingar.

Matstæki

Ráðum notast við nýjustu aðferðir við að meta hæfni og persónuleikabætti sem geta skipt sköpum í ráðningum. Ráðum er í samstarfi við bandaríska mannauðslausnafyrirtækið CEB sem er í fararbroddi í persónuleikaprófum og öðrum matstækjum sem eru sérstaklega hönnuð til að greina sérstöðu og hæfileika einstaklinga áður en ráðning fer fram.

Þannig er hægt að finna hæfasta einstaklinginn með talsverðri nákvæmni. Persónuleikamatið OPQ32 og DSI (Dependability & Safety Index) skimunarprófið hafa t.d. verið stöðluð og staðfærð að íslenskum markaði.

Ráðgjöf við starfslok

Viðskilnaður fyrirtækis við starfsmann skiptir höfuðmáli þegar fyrirtækið á frumkvæðið að starfslokum. Ráðum býður upp á viðtal við ráðgjafa sem felur m.a. í sér upplýsingar um atvinnumarkaðinn, ráðgjöf varðandi starfsferilskrá og kynningarbréf og hagnýt atriði varðandi starfsleit og atvinnuviðtöl.

ráðum
ráðningarstofa